

NEW

住み替え物件を探すなら 地元横浜のナイスにお任せ！

ナイスの新築一戸建て【ノブレスガーデン横濱浦島丘】



※建物完成予想図

南ひな壇形状の明るさと眺望をもたらす、落ち着いた住宅地

ACCESS  
アクセス

JR線「東神奈川」駅 徒歩14分

京急本線「神奈川新町」駅 徒歩9分

3路線3駅利用で、都心・横浜へ。スマートアクセス！

地震に強い 新築一戸建て

当社物件につき仲介手数料不要

No.1  
販売価格 **6,320万円**

土地面積 / 68.42㎡(約20.69坪)

建物面積 / 106.93㎡(約32.34坪)

※車庫部分面積を除く



1F



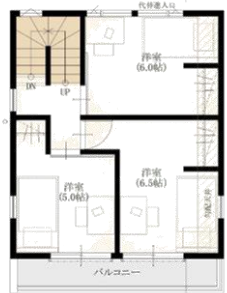
2F

遊び、学び、癒される屋上スペース。

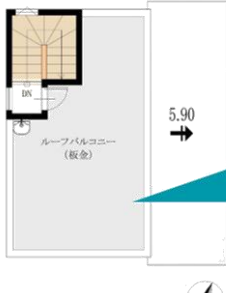
子どもが思いっきり遊べる“屋上の庭”。

パーティーを開いたり、家庭菜園をつくったり、色々なことが楽しめるオープンスカイな空間。

お住まいになる方の暮らしを豊かにするスペースが魅力の間取り。



3F



ルーフバルコニー



ルーフ  
バルコニー  
付き

※image

★物件の資料はお気軽にお問い合わせください★

●所在 / 横浜市神奈川区浦島丘 ●交通 / 京浜東北線「東神奈川」駅徒歩14分、京急本線「子安」・「神奈川新町」駅徒歩9分 ●土地権利 / 所有権 ●地目 / 宅地 ●土地面積 / 68.42㎡(約20.64坪) ●建物面積 / 106.93㎡(約32.34坪) ●建物面積は車庫部分面積を除く ●間取り / 3LDK+S ●販売価格 / No.1 6,320万円 ●構造 / 木造3階建 ●用途地域 / 第一種中高層住居専用地域 ●建蔽率 / 60% ●容積率 / 150% ●道路幅員 / 北側公道約9.9m ●設備 / 公営水道、本下水、都市ガス ●建物完成 / 2023年9月中旬予定 ●引渡可能年月 / 2023年9月下旬予定 ●建築確認番号 / 第2023SBC-確00150Y号 ●総区画数 / 4区画 ●販売棟数 / 1棟 < 売主 > ※自動車はイメージです。本体価格には含まれません。

耐震強度 1.5倍の家

避難所を  
超えるレベルの  
強度

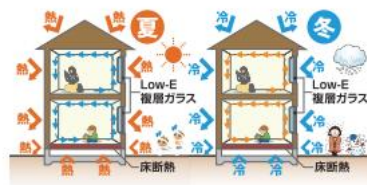


※1耐震強度1.5倍とは建築基準法に定められた基準値に対する比率です。※2災害時の拠点場所(赤十字病院・警察署・消防署など)となる建物の耐震強度には例外もあります。※国土交通省「官庁施設の基本的性能基準」より。

快適な暮らしを応援する高断熱性能。

アルミ樹脂複合+Low-E複層ガラス

熱の出入りや結露を抑え、夏は涼しく、冬は暖かく、屋外からの騒音を遮り、静かで落ち着ける空間へ、優れた断熱性能や遮音性能で、心地よい室内を演出します。



■床断熱工法 ※参考イメージイラスト

参考写真

お得なキャンペーン

【ナイス住まいの情報館 鶴見東】限定特典  
当店にお問い合わせいただき、  
ご成約のお客様には

【商品券 3万円分】

プレゼント！

※プレゼントのお渡しは、  
お引き渡し後となります。



【売却物件大募集】お買い換えの方もお気軽にご相談ください！

※販売価格は物件価格の総額を表示しています。※図面と現況が異なる場合、現況を優先します。※陽当たり・眺望・風通しについての説明は2023年6月2日現在のものです。将来にわたって保証するものではありません。※家具・調度品は販売価格に含まれません。※建物完成予想図/図面を基に描き起こしたもので実際とは異なる場合があります。※略号凡例・・・L=リビング、D=ダイニング、K=キッチン、WIC=ウォークインクローゼット ※広告有効期限:2023年7月2日。広告作成中に売却の際はご容赦ください。