

グランレ・ジエイド等々力

〈中古マンション〉

QRで魅力をチェック!



閑静な邸宅街、等々力アドレス、
明るい陽光が降り注ぐ南向きリビング

販売現地外観

世田谷区 〈中古一戸建〉 等々力7丁目

三方角地のような開放感があり、陽当たり・通風に優れた、心地よい住環境が魅力です

QRで魅力をチェック!



販売現地外観 ※写真は現地を見やすくするため一部画像を加工しています。



ガラスの向こうには、共有部の緑が映えるエントランスホール

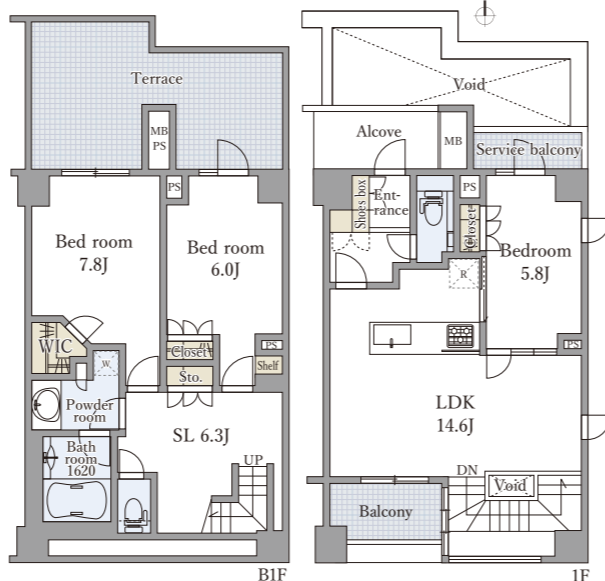
東急大井町線「尾山台」駅徒歩12分

東急大井町線「等々力」駅徒歩13分

販売価格 **13,980**万円

予約制見学会開催 受付時間 10:00~17:00

現地の見学をご希望のお客様は、当社までお気軽にお問い合わせください。担当スタッフが個別にご案内いたします。



駒沢オリンピック公園(約1,400m)

- 所在/世田谷区等々力7丁目
- 専有面積/98.73㎡(約29.86坪)
- バルコニー面積/5.08㎡
- テラス面積/17.67㎡
- 構造/RC造地下1階付
- 地上4階建1階および地下1階部分
- 築年月/2019年11月
- 管理費/23,280円(月)
- 修繕積立金/8,890円(月)
- 管理形態/全部委託(通勤方式)
- 駐車場/空き有
- 駐車場料金/25,000円~28,000円(月)
- 現況/居住中■引渡/相談
- 取引態様/媒介



陽当たり良好なリビングルーム(AI加工有り)



ダイニングキッチン(AI加工有り)

自由が丘駅(約1600m)

現地の見学をご希望のお客様は、当社までお気軽にお問い合わせください。ご予約の上、担当スタッフが個別にご案内いたします。

- 所在/世田谷区等々力7丁目■土地権利/所有権
- 地目/宅地■用途地域/第一種低層住居専用地域
- 土地面積/70.09㎡(約21.20坪)
- 建物面積/104.08㎡(約31.48坪)
- 構造/木造3階建■築年月/2009年9月
- 接道/北側約8.0m公道■現況/居住中
- 引渡/相談■取引態様/媒介

東急大井町線「尾山台」駅徒歩13分

東急東横線「自由が丘」駅徒歩20分

販売価格 **10,980**万円

