

14. 中古マンション コートハウス駒沢



東急田園都市線「駒沢大学」駅歩17分

- ◆駒沢公園至近
- ◆LDK部分天井高2.5m以上
- ◆地下駐車場専用使用権付 (ハイルーフ駐車可能)
- ◆リフォーム実施 (2025年10月完了)
- ◆ペット飼育可能 ※飼育細則有
- ◆平置平面駐車場

専有面積 93.36㎡

【リフォーム内容】(2025年10月) キッチン・ユニットバス・洗面化粧台・トイレ・建具交換、フローリング・クロス全面張替、床暖房・エアコン設置、レースカーテン取付、廊下一部タイル貼 他

販売価格 11,800万円

■所在/世田谷区駒沢5丁目■専有面積/93.36㎡■バルコニー面積/2.07㎡■築年月/1988年9月■構造/RC造地下1階付地上4階建3階部分■管理費/10,400円(月)■修繕積立金/32,490円(月)■駐車場使用料/30,000円(月)■管理形態/全部委託(日動)■現況/空室■引渡/相談■取引態様/媒介

Guide's comments

駒沢公園至近で緑豊かな住環境でございます。専有面積は93㎡以上あり、開口部も大きく開放感良好で、地下平置き駐車場の専用使用権付でございます。是非、現地ご覧下さい。

15. 中古マンション 北沢ハイツ



小田急小田原線「東北沢」駅歩4分  
小田急小田原線「下北沢」駅歩11分

- ◆ゆとりのある1LDKタイプ
- ◆東南角住戸、陽当り・通風良好
- ◆リフォーム実施 (2025年12月完了)
- ◆在宅ワークにも適したWork space新設

【リフォーム内容】(2025年12月) キッチン・ユニットバス・洗面化粧台・トイレ・給湯器・洗濯機・建具交換、フローリング・クロス全面貼替、床暖房/エアコン設置(リビング)等

専有面積 52.85㎡

販売価格 5,980万円

■所在/世田谷区北沢3丁目■専有面積/52.85㎡(約15.98坪)■バルコニー面積/4.55㎡(約1.37坪)■築年月/1970年3月■構造/RC造地上6階建3階部分■管理費/16,680円(月)■修繕積立金/25,890円(月)■組合費/1,500円(月)■管理形態/全部委託(巡回)■現況/空室■引渡/相談■取引態様/媒介

Guide's comments

多様な文化が混ざり合う「下北沢」が生活圏。東南角の明るい住戸は現代のライフスタイルをイメージした仕様

17. 中古マンション サンク駒沢

敷地内専用駐車場あり！ファミリー向け4LDK



東急田園都市線「駒沢大学」駅歩15分

- ◆3方向角住戸
- ◆最上階(3階部分)、南向き住戸
- ◆各居室豊富な収納付
- ◆3面採光の開放感あふれるリビングダイニング
- ◆専用使用権付駐車場1台分有(月額12,000円、車種による)

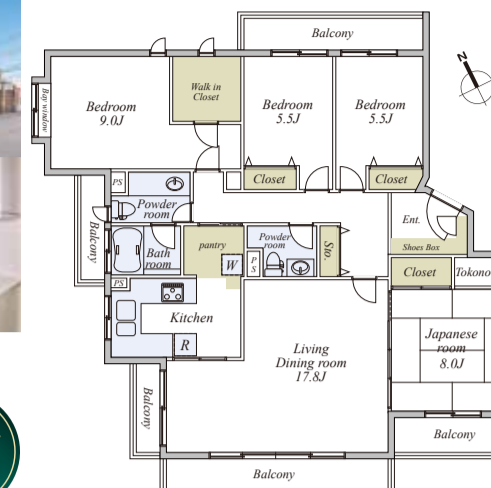
専有面積 132.50㎡  
バルコニー 23.98㎡

販売価格 16,000万円

■所在/世田谷区駒沢5丁目■専有面積/132.50㎡(約40.8坪)■バルコニー面積/23.98㎡(約7.25坪)■築年月/1989年12月■構造/RC造地上3階建3階部分■管理費/28,000円(月)■修繕積立金/22,600円(月)■駐車場使用料/12,000円(月)■管理形態/全部委託(日動)■現況/居住中■引渡/相談■取引態様/媒介

Guide's comments

当社限定未公開大型マンション  
駒沢公園を生活圏にワンフロアで十分な広さの生活空間を実現



18. 中古邸宅 世田谷区下馬2丁目

三井ホーム(株)施工の注文住宅



東急田園都市線「三軒茶屋」駅歩12分

- ◆南東向きにつき陽当り良好
- ◆快適な全館空調
- ◆便利なホームエレベーター付
- ◆シャッター付ビルトインガレージ有
- ◆様々な用途に利用可能なサロンスペース

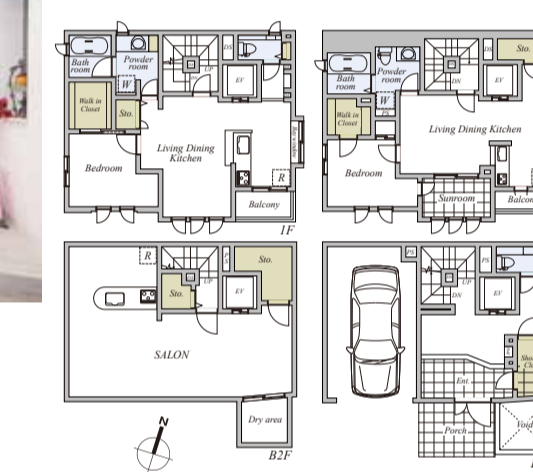
土地面積 101.33㎡  
建物面積 227.14㎡

販売価格 26,800万円

■所在/世田谷区下馬2丁目■土地権利/所有権■地目/宅地■用途地域/第一種中高層住居専用地域■建ぺい率/60%■容積率/200%■土地/101.33㎡■建物面積/227.14㎡(地下面積51.75㎡・エレベーターの昇降路面積7.2㎡・車庫面積21.31㎡含)■構造/木・RC造・地下2階付地上2階建■接道/南東側13.3m公道■築年月/2016年1月■設備/都市ガス・東京電力・公営水道・本下水■現況/空室■引渡/相談■取引態様/媒介

Guide's comments

ホームエレベーター・全館空調等設備が充実しております。また、室内のコンディション良好です。

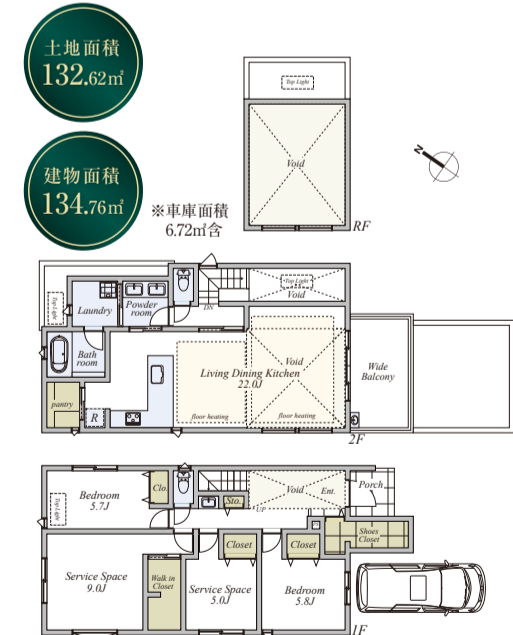


16. 新築邸宅 世田谷区瀬田4丁目



東急大井町線「二子玉川」駅歩12分  
東急田園都市線「用賀」駅歩12分

- ◆LDK約22帖 リビング吹き抜け
- ◆収納豊富(WIC, PAN, SC)
- ◆南公道6mに面した開放感、22帖LDKの大空間、そして2つの吹き抜けが生み出す光と広がり。
- ◆耐震等級3×第一種換気という“安心・快適”を兼ね備えた、次世代基準のデザイン住宅です。



販売価格 20,900万円

■所在/世田谷区瀬田4丁目■土地権利/所有権■地目/宅地■用途地域/第一種低層住居専用地域■建ぺい率/50%■容積率/100%■土地/132.62㎡■建物面積/134.76㎡(車庫面積6.72㎡含)■構造/木造・地上2階建■接道/南側約6.0m公道■築年月/2025年10月■設備/都市ガス・電気・公営水道・公共下水■現況/完成済■引渡/相談■建築確認番号/第25UDIT建00247号■備考/景観法、都市緑地法■取引態様/媒介

Guide's comments

南側約6m道路に位置する陽当り良好な建物面積134㎡超えの新築戸建。玄関ホール吹き抜け・ワイドバルコニーで開放感のある邸宅です。

「ミブコーポレーション」は「タカマツハウス不動産」として2024年10月より新たなステージへ

タカマツハウス不動産

October 1, 2024.

Subsidiary of the TakaMatsu GROUP in 2018.

Founded in 1980.

MIBU CORPORATION