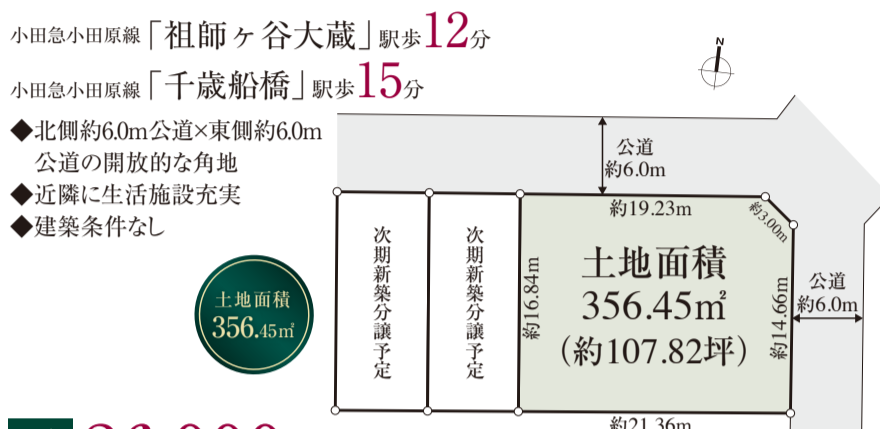


08. 宅地分譲 世田谷区砧1丁目 角地



小田急小田原線「祖師ヶ谷大蔵」駅歩12分
小田急小田原線「千歳船橋」駅歩15分

- ◆北側約6.0m公道×東側約6.0m公道の開放的な角地
- ◆近隣に生活施設充実
- ◆建築条件なし

販売価格 26,000万円

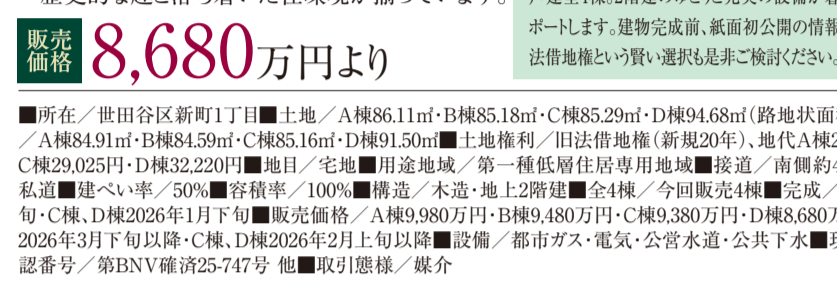
■所在/世田谷区砧1丁目■土地/356.45㎡(約107.82坪)■地目/宅地■用途地域/第一種低層住居専用地域■建ぺい率/50%■容積率/100%■接道/北側約6.0m公道・東側約6.0m公道■現況/更地■引渡/相談■設備/都市ガス・電気・公営水道・下水道■取引態様/媒介

Guide's comments
砧1丁目の閑静な住宅街、北東角の邸宅用地。砧公園や馬事公苑など、緑に囲まれた住環境です。

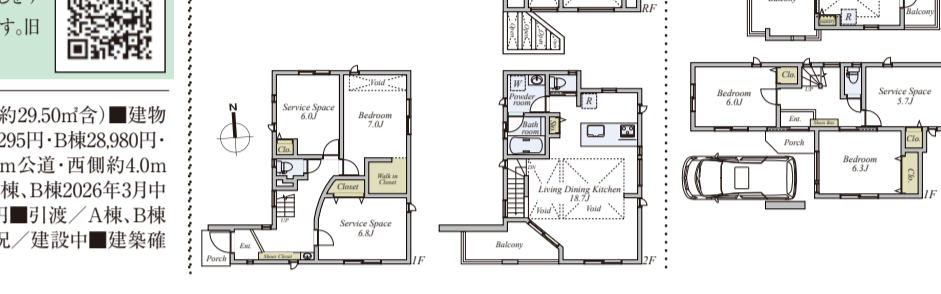
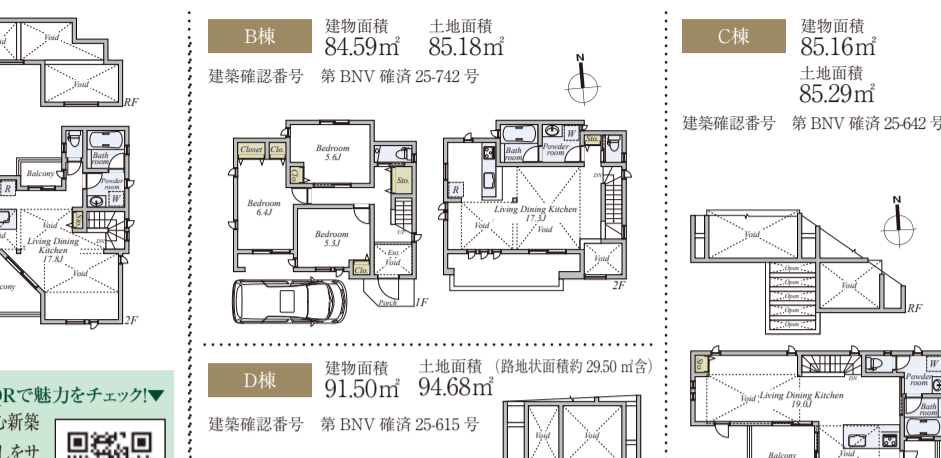
09. 中古マンション セブンスターマンション東山



11. 新築邸宅 世田谷区新町1丁目 紙面初公開



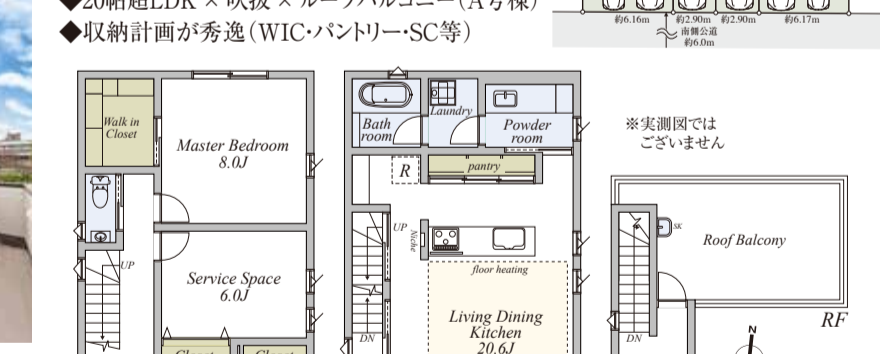
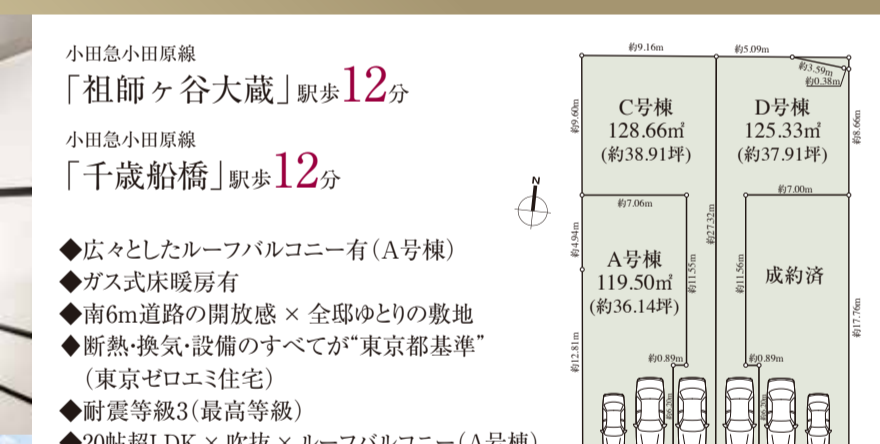
12. 中古邸宅 目黒区祐天寺2丁目 当社限定、ネット媒体の広告完全未公開情報



10. 新築邸宅 世田谷区砧2丁目



11. 中古邸宅 品川区小山台1丁目



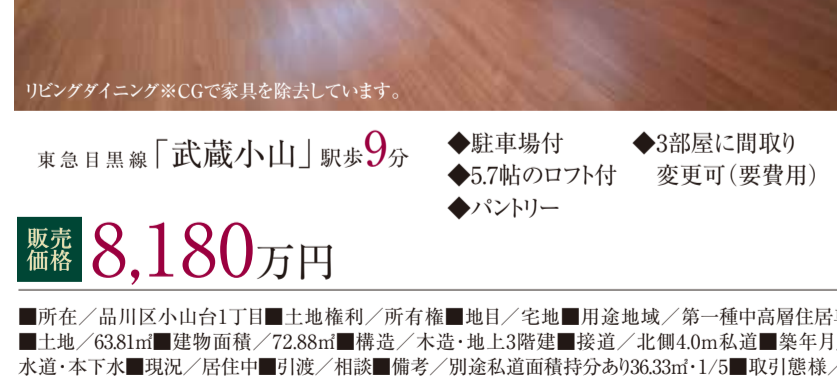
◆広々としたルーフトバルコニー有(A号棟)
◆ガス式床暖房有
◆南6m道路の開放感 × 全邸ゆりの敷地
◆断熱・換気・設備のすべてが“東京都基準”(東京ゼロエミ住宅)
◆耐震等級3(最高等級)
◆20帖超LDK × 吹抜 × ルーフバルコニー(A号棟)
◆収納計画が秀逸(WIC・パントリー・SC等)

Guide's comments
人にも地球環境にも優しい「東京ゼロエミ住宅」。全4棟が織りなす上質な空間をご堪能ください。(今回販売3棟)

◆駅近×閑静 ◆築4年
◆間口約8m超で重厚なファザード
◆陽当り良好な恵まれた立地や条件
◆建物のコンディションは大変良好

Guide's comments
東急東横線「祐天寺」駅徒歩4分ながら、閑静なロケーション。オーナー様が綺麗にご使用になられていて、コンディション良好です。是非ご内覧下さいませ。

12. 中古邸宅 目黒区祐天寺2丁目



13. 中古邸宅 品川区小山台1丁目

