

02. 新築邸宅 目黒区中央町2丁目

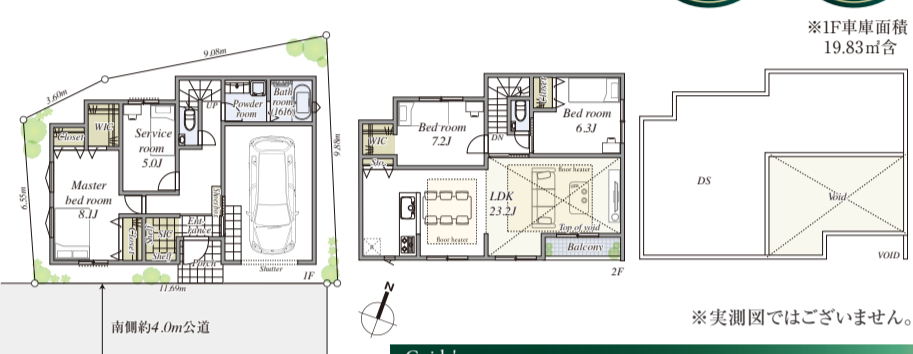
現地販売会開催 / 1月10日[土]・11日[日] 現地開催時間 / am10:30～pm5:00 平日のご案内をご希望の方もお気軽にご連絡ください



東急東横線「学芸大学」駅歩10分

- ◆南側約4.0m公道に、間口約11.69mが接道
- ◆3SLDK+WIC×2+SIC+Balcony、ビルトイン車庫付
- ◆目黒区の閑静で穏やかな住宅街、陽当たり通風良好
- ◆各居室に豊富な収納
- ◆プライベート性の高い居室

土地面積 104.88㎡ 建物面積 135.92㎡



販売価格 12,680万円

■所在 / 目黒区中央町2丁目10-5 (住居表示) ■土地権利 / 旧法借地権、新規20年、地代32,100円 / 月 ■地目 / 宅地 ■用途地域 / 第二種住居地域 ■建ぺい率 / 60% ■容積率 / 300% (160%) ■土地 / 104.88㎡ ■建物面積 / 135.92㎡ (1F車庫面積19.83㎡含) ■構造 / 木造・地上2階建 ■接道 / 南側約4.0m公道 ■築年月 / 2025年11月 ■設備 / 都市ガス・電気・公営水道・公共下水 ■現況 / 完成済 ■引渡 / 相談 ■建築確認番号 / 第25ABNT-01-0280号 ■取引態様 / 売主

Guide's comments
駅徒歩10分の至便と、住み心地の良い閑静邸宅エリアの静穏「中央町2丁目」南側約111m超の陽当たりと開放感、シャッター付きガレージをはじめとする充実した設備。



売主につき「仲介手数料不要」

開放的な吹抜けのある明るいリビングルーム (家具等はCGになります)



対面スタイルキッチン

1616サイズのパスルーム



カーナビアドレス / 目黒区中央町2丁目105

QRで魅力をチェック!

03. 宅地分譲 大田区南千束2丁目



東急池上線「洗足池」駅歩6分
東急目黒線「大岡山」駅歩10分
東急大井町線「大岡山」駅歩10分

- ◆洗足池公園まで約80m (徒歩約1分)
- ◆陽当たり通風良好なゆとりある整形地南側約5.4m公道
- ◆第一種低層住居専用地域の閑静で穏やかな邸宅街
- ◆建築条件付き売地ではございません
- ◆お好きなハウスメーカーで建築可能です

土地面積 291.72㎡ (約88.24坪)

販売価格 25,800万円

■所在 / 大田区南千束2丁目 ■土地 / 291.72㎡ (約88.24坪) ■地目 / 宅地 ■用途地域 / 第一種低層住居専用地域 ■建ぺい率 / 40% ■容積率 / 100% ■接道 / 南側約5.4m公道 ■現況 / 更地 ■引渡 / 相談 ■設備 / 都市ガス・電気・公営水道・公共下水 ■備考 / 風致地区 ■取引態様 / 媒介

Guide's comments
守り継がれた静謐、風致地区で継承される緑豊かな住環境。都心の利便を享受し、森の静寂に還る。深い緑を纏う暮らし。南側約5.4m公道に面し陽当たり良好です。

04. 宅地分譲 目黒区下目黒6丁目



東急目黒線「武蔵小山」駅歩14分
JR山手線・東急目黒線・東京メトロ南北線・都営地下鉄三田線
「目黒」駅歩20分

- ◆陽光の恵を存分に享受できる、緩やかな南傾斜の邸宅街

土地面積 127.61㎡ (約38.60坪)

販売価格 17,800万円より

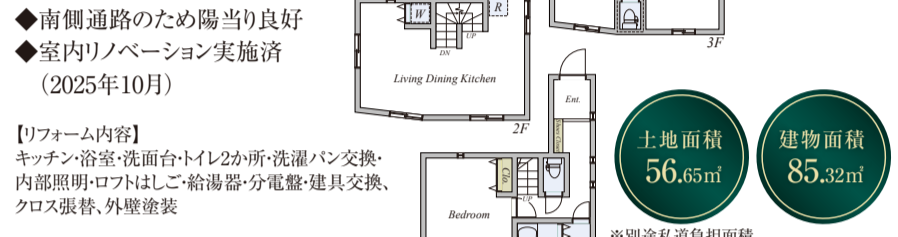
■所在 / 目黒区下目黒6丁目 ■土地 / 127.61㎡ (約38.60坪) (2区画とも) ■全2区画 / 今回販売2区 ■地目 / 宅地 ■用途地域 / 第一種低層住居専用地域 ■建ぺい率 / 60% ■容積率 / 150% ■接道 / 東側約4.0m公道 ■現況 / 更地 ■土地価格 / A区画17,800万円・B区画18,200万円 ■引渡 / 相談 ■設備 / 都市ガス・電気・公営水道・下水道 ■取引態様 / 媒介

Guide's comments
四季の彩りに抱かれ都心の喧騒を忘れさせる深緑の呼吸。時を忘れる静けさ、色褪せない資産。林試の森が育む、成熟の住環境。歴史ある落ち着いた邸宅街。

05. 中古邸宅 渋谷区代々木4丁目



京王線「初台」駅歩5分
小田急線「参宮橋」駅歩7分
JR山手線「代々木」駅歩17分



土地面積 56.65㎡ 建物面積 85.32㎡

販売価格 12,800万円

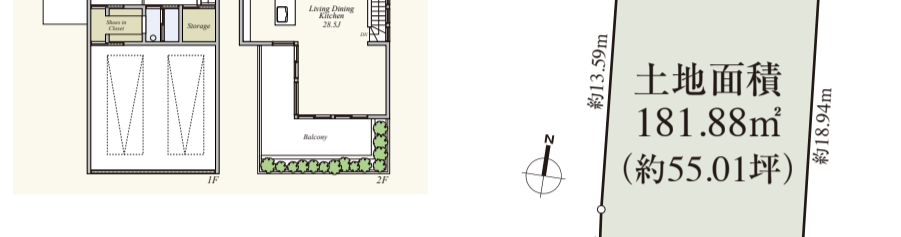
■所在 / 渋谷区代々木4丁目 ■土地権利 / 所有権 ■地目 / 宅地 ■用途地域 / 第二種中高層住居専用地域 ■建ぺい率 / 60% ■容積率 / 300% (前面道路幅員により160%に制限) ■土地 / 56.65㎡ (別途私道負担面積6.34㎡・持ち分4分の1) ■建物面積 / 85.32㎡ ■構造 / 木造・地上3階建 ■接道 / 北西側3.8m公道 ■築年月 / 2000年9月 ■設備 / 都市ガス・電気・公営水道・公共下水 ■現況 / 空家 ■引渡 / 相談 ■取引態様 / 媒介

Guide's comments
京王線「初台」5分、小田急線「参宮橋」7分の好立地。南側が通路の為陽当たり良好。室内リノベーション実施。

06. 宅地分譲 大田区久が原5丁目



東急池上線「千鳥町」駅歩10分
東急池上線「久が原」駅歩14分
東急多摩川線「下丸子」駅歩17分



土地面積 181.88㎡ (約55.01坪)

販売価格 13,800万円

■所在 / 大田区久が原5丁目 ■土地 / 181.88㎡ (約55.01坪) ■地目 / 宅地 ■用途地域 / 第一種低層住居専用地域 ■建ぺい率 / 50% ■容積率 / 100% ■接道 / 南側約7.27m公道 ■現況 / 更地 ■引渡 / 相談 ■設備 / 都市ガス・東京電力・公営水道・下水道 ■取引態様 / 媒介

Guide's comments
約55坪超の整形地・道路間口約9.6mで並列2台の駐車可。周辺は整った街並みで落ち着いた住環境です。

まずは気軽に AI査定

不動産の相場は日々変化しています。最新の売出状況や成約事例、過去の膨大なデータをもとに、ご所有物件の査定価格を瞬時に導き出します。「現在の価値はどのくらいだろう」「まずは大まかな査定価格が知りたい」とお考えの方は、AI査定で今すぐ気軽にチェック!

詳しくはこちらから▶

少しでも高く売りたい 「仲介」査定

お客様の大切な資産を少しでも高く売るために、経験豊富なスタッフが不動産売却をお手伝いします。当社にはご売却物件に“付加価値”をつける確かな売却戦略がございます。物件のメリット・デメリットをしっかり把握し、丁寧な販売活動を行うから「高く」そして「早く」売却することが可能です。

詳しくはこちらから▶