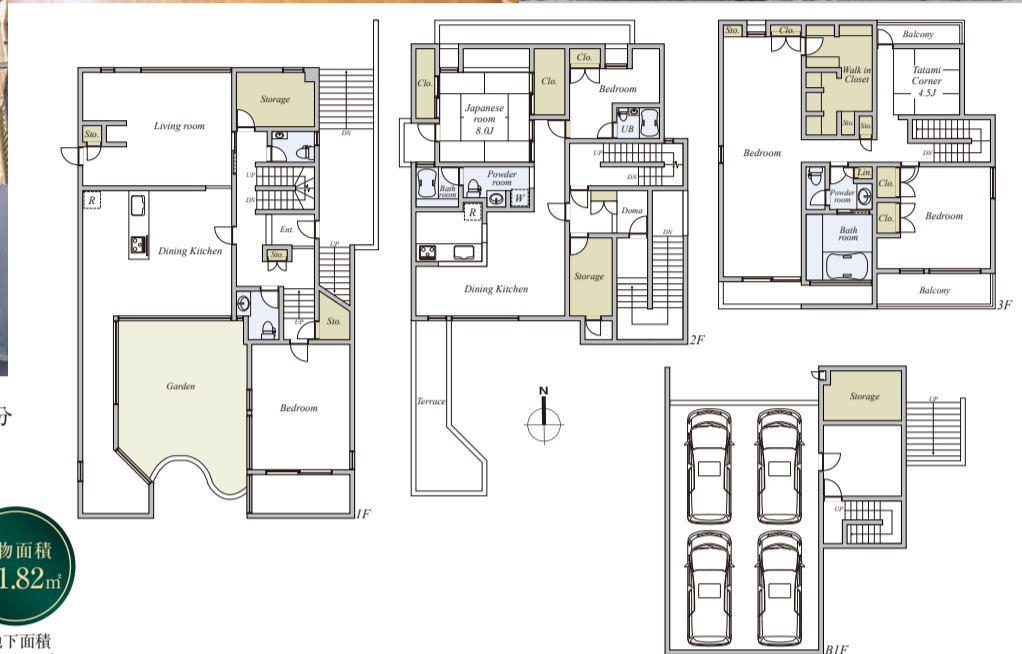


19. 中古邸宅 渋谷区大山町



小田急小田原線「代々木上原」駅歩5分 京王線「幡ヶ谷」駅歩13分

- ◆渋谷区の中で最も標高の高いエリア ◆第一種低層住居専用地域
- ◆重厚感あるファサード ◆北側約5.3m公道に接道
- ◆代々木公園生活圏 ◆カースペース4台分有
- ◆(株)佐藤秀施工 (車種現地確認)

販売価格 148,000万円

土地面積 278.62㎡  
建物面積 461.82㎡  
※地下面積 128.56㎡含

■所在/渋谷区大山町 ■土地権利/所有権 ■地目/宅地 ■用途地域/第一種低層住居専用地域 ■建ぺい率/60% ■容積率/150% ■土地/278.62㎡ ■建物面積/461.82㎡(地下面積128.56㎡含) ■構造/RC造 ■地下1階付地上3階建 ■接道/北側5.3m公道 ■築年月/1991年3月 ■設備/都市ガス・電気・公営水道・公共下水 ■現況/空家 ■引渡/相談 ■備考/カースペース4台有(車種現地確認) ■取引態様/媒介

Guide's comments

都心の喧騒を忘れさせる知られざる邸宅地。大山町は渋谷区の中で一番標高が高いエリアになります。

QRで魅力をチェック!



20. 中古邸宅 世田谷区等々力5丁目



東急大井町線「尾山台」駅歩6分

- ◆陽当り、眺望良好なルーファルコニーも魅力です
- ◆車の通りも少ない閑静な住宅地
- ◆広くゆとりのあるエントランス
- ◆並列2台駐車可(車種による)
- ◆2023年6月内外装リフォーム実施

【リフォーム内容】  
外壁・ルーファルコニー防水補修、システムキッチン・ユニットバス・洗面台トイレ交換、フローリングクロス・畳張替、他

土地面積 134.42㎡  
建物面積 133.67㎡

Guide's comments

自由が丘生活圏、人気の尾山台駅徒歩6分の中古戸建。延床面積約40坪とゆとりの大型3LDKで車も並列2台(車種による)駐車可能、2023年に大規模なリフォームを実施したコンディション良好な邸宅です。

QRで魅力をチェック!



販売価格 17,900万円

■所在/世田谷区等々力5丁目 ■土地権利/所有権 ■地目/宅地 ■用途地域/第一種低層住居専用地域 ■建ぺい率/50% ■容積率/100% ■土地/134.42㎡(別途私道負担面積28.61㎡+21.48㎡のうち1/2含) ■建物面積/133.67㎡ ■構造/木造 ■地上3階建 ■接道/北東側3.9m私道 ■築年月/2000年1月 ■設備/都市ガス・東京電力・公営水道・本下水 ■現況/居住中 ■引渡/相談 ■備考/並列2台駐車可能(車種による) ■取引態様/媒介

住まいのことも、  
人生のことも、聴かせてください。

住まいとは、  
単に美しいだけの場所ではありません。

そこに流れる時間が心地よく、  
これからの人生に価値を添えてくれること。  
その視点なくして、  
本当にふさわしい住まいには辿りつけないと、  
私たちは考えています。

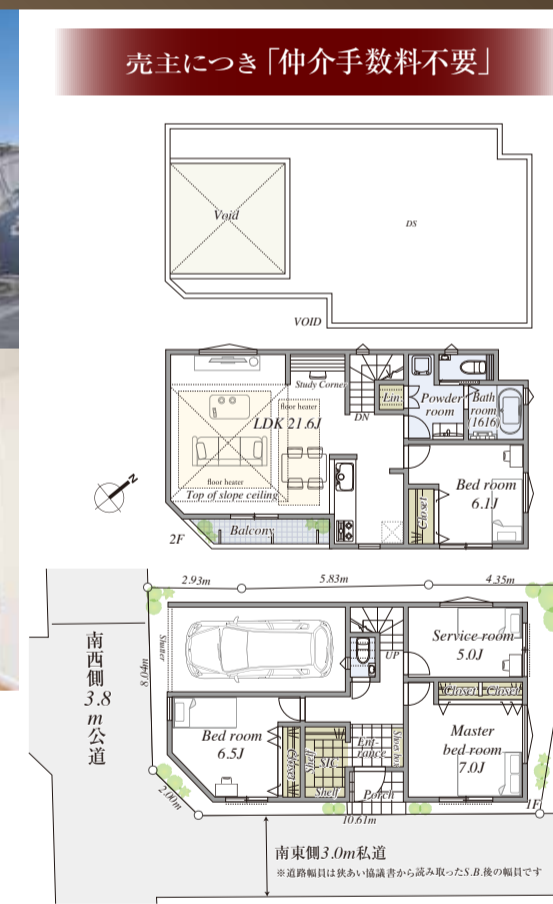
だからこそ私たちは、条件だけでなく、  
あなたの価値観や、これから築く日々を耳を傾けたいのです。

この街で、一生の出会いとなるお取引を。

01. 新築邸宅 目黒区祐天寺1丁目

予約制内覧会/ 1月10日[土]・11日[日] 現地開催時間/am10:30~pm5:00

下記のフリーダイヤルまたは物件QRコードからお問い合わせください。



東急東横線「祐天寺」駅歩7分  
東急東横線「中目黒」駅歩12分  
東京メトロ日比谷線

- ◆南東×南西公道 間口の広い角地
- ◆3SLDK+SIC+Balcony、ビルトイン車庫付
- ◆駅至近でありながら、穏やかで閑静な街並の祐天寺1丁目

販売価格 12,580万円

土地面積 101.68㎡  
建物面積 120.83㎡  
※隣切部分0.97㎡・セットバック面積12.69㎡含  
※車庫面積 14.87㎡含

■所在/目黒区祐天寺1丁目 ■土地権利/旧法借地権、新規20年、地代40,760円/月 ■地目/宅地 ■用途地域/第一種低層住居専用地域 ■建ぺい率/60% ■容積率/150% ■土地/101.68㎡(隣切部分0.97㎡・セットバック面積12.69㎡含) ■建物面積/120.83㎡(車庫面積14.87㎡含) ■構造/木造 ■地上2階建 ■接道/南西側3.8m公道、南東側3.0m私道 ■築年月/2026年1月下旬完成予定 ■設備/都市ガス・電気・公営水道・公共下水 ■現況/建築中 ■引渡/相談 ■建築確認番号/第24ABNT-01-0388号 ■取引態様/売主 ※掲載写真中のフロアリングはCGIになります。

Guide's comments

駅徒歩7分、治安も良く、買物利便性の高い低層邸宅エリア「祐天寺1丁目」南東×南西の角地で陽当り、開放感良好。シャッター付きガレージをはじめとする充実した設備。

QRで魅力をチェック!



■(公社)全国宅地建物取引業保証協会会員  
■(公社)東京都宅地建物取引業協会会員  
■(公社)首都圏不動産公正取引協議会加盟  
■国土交通大臣(4)第7450号

タカマツハウス不動産株式会社  
House

恵比寿店 0120-952-311  
〒150-0012 東京都渋谷区広尾1-1-39 恵比寿プライムスクエアタワー6F  
☎ ebisu@takamatsu-hf.co.jp

桜新町店 0120-322-041  
〒154-0015 東京都世田谷区桜新町1-12-13  
☎ sakura@takamatsu-hf.co.jp

※土地販売の建築の地、地盤調査、ライフラインの引込み等にかかる費用は、買主様の負担となります。※掲載の参考プランは、あくまでも参考プランなので建築義務はありません。※家具・調度品はCG加工によるイメージの場合もございます。※写真と現況が異なる場合は現況を優先させていただきます。※掲載の区画図は実測図ではありません。※広告制作中に売却の際はご容赦ください。※QRコードは(株)アンソニーウェブの登録商標です。 ※広告掲載日/2026年1月6日 ※広告有効期限/2026年1月末日

登録無料 会員登録5つの特典

1. 「非公開」限定物件が閲覧可能になります
2. グループ各社の売主情報ももらえる
3. 新着・値下げ情報をいち早くお届け
4. 不動産情報誌「FOR SALE」無料配信
5. 住宅ローンの事は専門家が解決します

賢い人の物件探しはココからはじまる!

タカマツハウス不動産

今すぐアクセス



TakaMatsu GROUP

上記物件のお問い合わせは 恵比寿店 0120-952-311 ☎ ebisu@takamatsu-hf.co.jp