



都心への軽快なアクセスと、
自然が織りなす静穏な住環境。

新築邸宅

目黒区
祐天寺1丁目

販売価格 12,580万円 [税込]

東急東横線
東京メトロ日比谷線
「中目黒」駅徒歩12分
東急東横線
「祐天寺」駅徒歩7分



□ 明るいリビングダイニング(床暖房2カ所) □ 対面スタイルキッチン □ 約6.5帖の広々としたベッドルーム

南東×南西公道 間口の広い角地

3SLDK+SIC+Balcony、ビルトイン車庫付

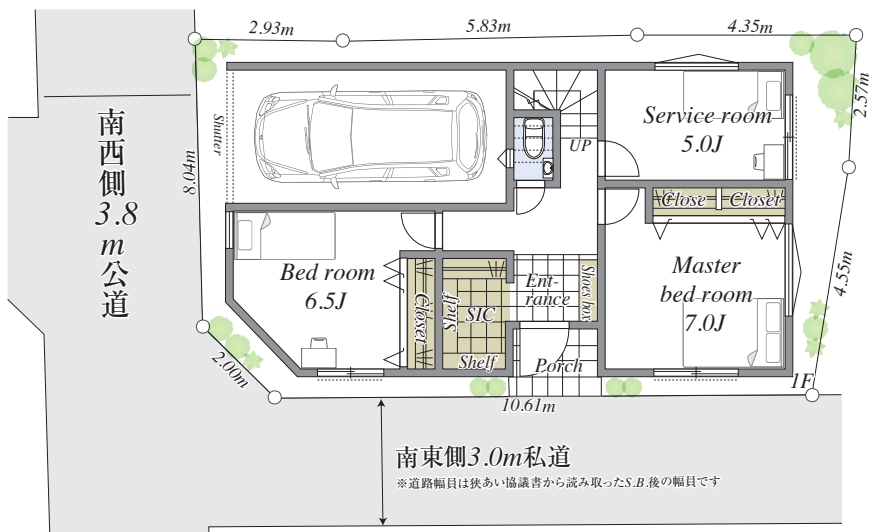
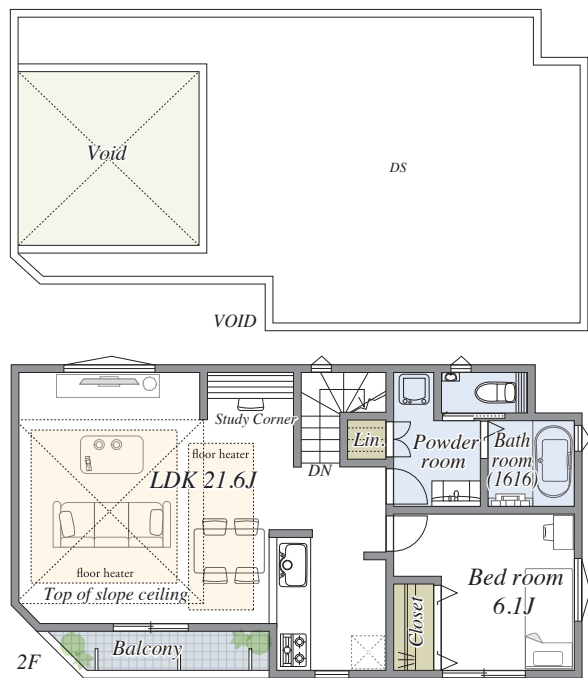
駅至近でありながら、穏やかで閑静な街並の祐天寺1丁目

- ◎LDK床暖房2カ所
- ◎スタディコーナー
- ◎シューズインクローゼット
- ◎リビングルーム上部には、明るく開放的な吹抜け
- ◎豊富な収納
- ◎シャッター付ビルトイン車庫

【物件概要】■所在/目黒区祐天寺1丁目■土地権利/旧法借地権、新規20年、地代40,760円/月■地目/宅地■用途地域/第一種低層住居専用地域■建ぺい率/60%■容積率/150%■土地/101.68㎡(隅切部分0.97㎡・セットバック面積12.69㎡含む)■建物面積/120.83㎡(車庫面積14.87㎡含む)■構造/木造・地上2階建■接道/南西側3.8m公道、南東側3.0m私道■築年月/2026年1月下旬完成予定■設備/都市ガス・電気・公営水道・公共下水■現況/建築中■引渡/相談■建築確認番号/第24ABNT-01-0388号■取引態様/売主 ※掲載写真中のフローリングはCGになります。

※本物件は旧法借地権の新築分譲戸建です。上質な生活環境をこの価格でご提供できるのも、旧法借地権ならではです。定期借地権と異なり、借地契約を更新できます。詳細はお問い合わせください。※住宅省エネルギー性能証明書発行手数料として、別途33,000円(税込)が必要となります。※情報のご提供前後に成約となる場合がございます。※QRコードは、一部の機種やアプリケーションで読込めない場合があります。※QRコードは(株)デンソーウェブの登録商標です。※広告情報日/2025年12月17日※広告有効期限/2026年1月31日

細部までこだわり抜いたデザインと
開放感あふれる空間設計が、
日々の暮らしに心地よい安らぎをもたらします。



土地面積 101.68㎡(30.75坪) 建物面積 120.83㎡(36.55坪)
隅切部分0.97㎡・セットバック面積12.69㎡含む 車庫面積14.87㎡含む

売主につき「仲介手数料不要」



下記QRコードより
物件詳細を
ご覧いただけます

予約制内覧会

Meguro-ku Yutenji.1

12月20日[土]・21日[日]
開催時間/10:30~17:00

内覧をご希望の方は、
下記フリーコールまでご連絡下さい。



□ 目黒区総合庁舎(現地より約450m)



□ 伊勢脇公園(現地より約190m)



□ 祐天寺駅(現地より約560m)

※距離はキョリ測(Mapion)による計測値(概算)。

タカマツハウス不動産株式会社 恵比寿店
〒150-0012 東京都渋谷区広尾1丁目1-39 恵比寿プライムスクエアタワー6F
<https://takamatsu-hf.co.jp>

【お問い合わせは】
0120-952-311
Mail:ebisu@takamatsu-hf.co.jp
つながる力を、創り出す力に。
TakaMatsu GROUP

□(公社)全国宅地建物取引業保証協会会員 □(公社)東京宅地建物取引業協会会員 □(公社)首都圏不動産公正取引協議会加盟 □国土交通大臣(4)第7450号