

新築邸宅

目黒区
中央町2丁目

販売価格 12,980万円 [税込]



■開放的な吹抜けのある明るいリビングルーム (家具等はCGIになります)

南向きの明るさやガレージ、
のびやかな室内空間が、
日常に心地よい"余白"を生む住まい。



下記QRコードより
物件詳細を
ご覧いただけます

OPEN HOUSE

目黒区中央町2丁目10-5(住居表示)

現地販売会開催
12月20日[土]・21日[日]
現地受付時間 / 10:30~17:00



■対面スタイルキッチン

■1616サイズのバスルーム



■外観

MEGURO-KU CHUOCHO.2

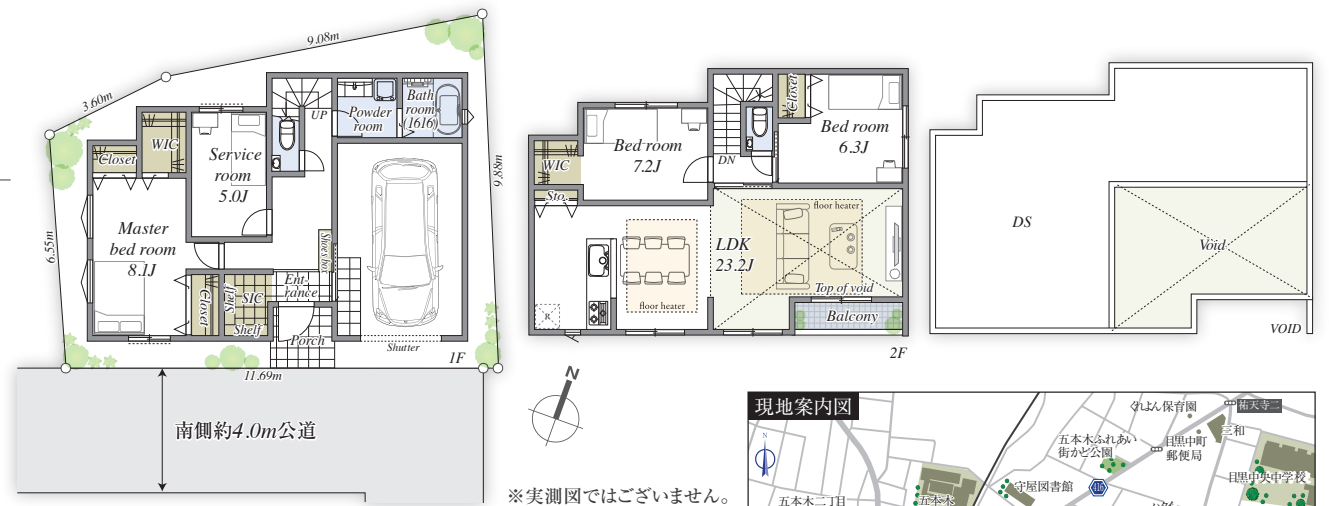
東急東横線「学芸大学」駅徒歩10分

- 土地面積 104.88㎡(31.72坪)
- 建物面積 135.92㎡(41.11坪) 1F車庫面積19.83㎡含む

南側約4.0m公道に、間口約11.69mが接道

3SLDK+WIC×2+SIC+Balcony、ビルトイン車庫付

目黒区の閑静で穏やかな住宅街、陽当り・通風良好



売主につき「仲介手数料不要」

各居室に豊富な収納

プライベート性の高い居室

LDK床暖房2カ所

「物件概要」■所在/目黒区中央町2丁目10-5(住居表示) ■土地権利/旧法借地権、新規20年、地代32,100円/月 ■地目/宅地 ■用途地域/第二種住居地域 ■建ぺい率/60% ■容積率/300%(160%) ■土地/104.88㎡ ■建物面積/135.92㎡(1F車庫面積19.83㎡含む) ■構造/木造・地上2階建 ■接道/南側約4.0m公道 ■築年月/2025年11月 ■設備/都市ガス・電気・公営水道・公共下水 ■現況/完成済 ■引渡/相談 ■建築確認番号/第25ABNT-01-0280号 ■取引態様/売主



タカマツハウス不動産株式会社 恵比寿店

〒150-0012 東京都渋谷区広尾1丁目1-39 恵比寿プライムスクエアタワー6F

<https://takamatsu-hf.co.jp>

□(公社)全国宅地建物取引業保証協会会員 □(公社)東京都宅地建物取引業協会会員 □(公社)首都圏不動産公正取引協議会加盟 □国土交通大臣(4)第7450号

【お問い合わせは】

0120-952-311
Mail:ebisu@takamatsu-hf.co.jp

つながる力を、創り出すかに。
TakaMatsu GROUP

