

# 都心に、静寂という贅沢を



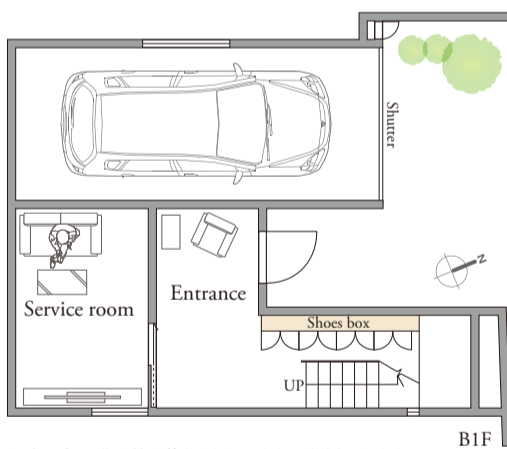
高いプライバシー性を備えた設計と、建築家の美学が息づく洗練の空間。  
都心にありながら、静けさと解放感を享受する贅沢を。

高級デザイナーズハウス  
[中古邸宅] 渋谷区上原2丁目

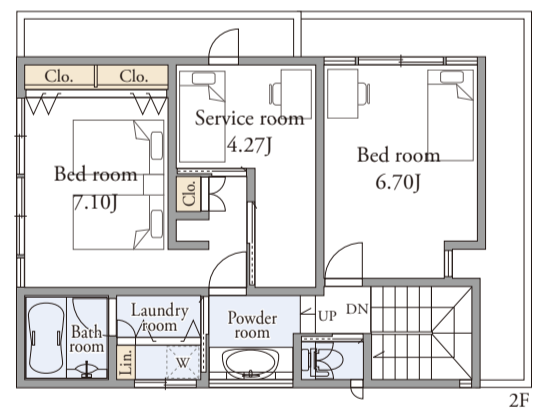
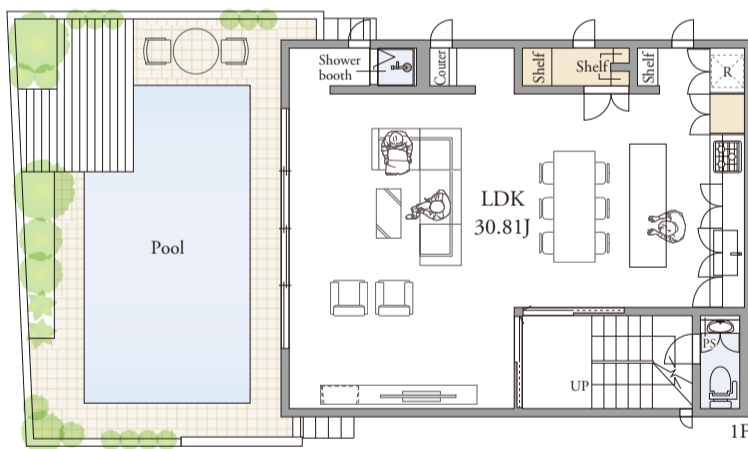
土地面積 130.94㎡ (約39.60坪) 延床面積 175.83㎡ (約53.18坪)  
※地下面積51.94㎡含む

販売価格 52,000万円 [税込]

小田急線・東京メトロ千代田線 「代々木上原」駅徒歩6分  
小田急線 「代々木八幡」駅徒歩9分  
東京メトロ千代田線 「代々木公園」駅徒歩9分



※写真の家具・住設機器等を設置したままの譲渡となります。



- LDK部分にプールが併設されております(シャワーブース完備)
- 電動シャッター付ガレージ(大型車可)
- アイランドキッチン、バイオエタノール暖炉、吹抜スケルトン階段
- 築2年の為、建物全体が非常に綺麗な状態です

## OPEN HOUSE

現地販売会開催 / 今週の[土][日]  
現地受付時間 / 10:00 ~ 17:00



【渋谷区上原2丁目 / 中古邸宅 / 物件概要】 ●所在 / 渋谷区上原2丁目11-17(住居表示) ●土地権利 / 所有権 ●地目 / 宅地 ●用途地域 / 第一種低層住居専用地域 ●建ぺい率 / 60% ●容積率 / 150% ●土地面積 / 130.94㎡ (約39.60坪) ●建物面積 / 175.83㎡ (約53.18坪) ※地下面積51.94㎡含む ●構造 / 木造・一部RC造、地上2階建・地下1階 ●接道 / 北東側約5.0m公道 ●築年月 / 2023年8月 ●その他 / 準防火地域、絶対高さ制限10m、敷地面積の最低限度180㎡ ●設備 / 都市ガス・東京電力・公営水道・本下水 ●現況 / 空家 ●引渡 / 相談 ●取引態様 / 媒介 ※図面と現況が異なる場合は現況優先とします。 ※情報のご提供前後に成約となる場合がございます。 ※広告有効期限 / 2025年12月末日

