

街並みを一望する大パノラマビュー、ゆとりと開放感を享受するRC邸宅



ガーデニングや多目的に使用できる開放的な屋上

【借地権付中古邸宅】  
中野区 弥生町1丁目

土地面積 92.81㎡ (約28.07坪) 延床面積 201.32㎡ (約60.89坪)  
※地下面積20.56㎡含む

販売価格 9,800万円 [税込]

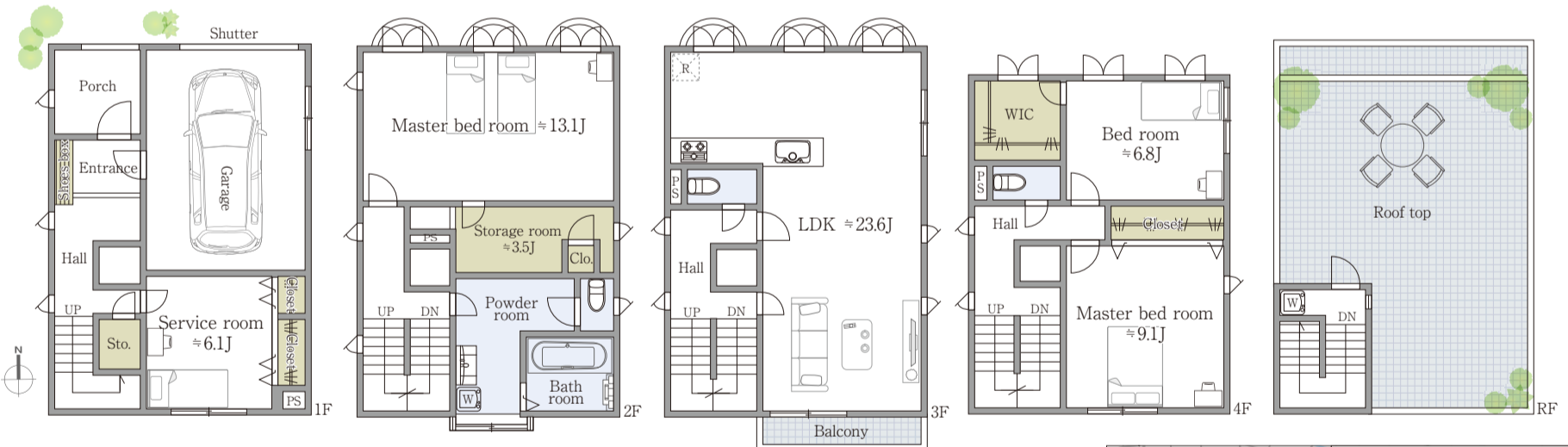
東京メトロ丸ノ内線  
「中野新橋」駅徒歩9分  
都営大江戸線  
「西新宿五丁目」駅徒歩12分



シンプルな間取りで広くとれたリビング、採光とゆとりをデザインした快適な空間です (CG加工)



レンガ調の洗練されたファサードが魅力、RC造の風格を醸した邸宅



ダブルベッド、インテリア家具も余裕で配置できる大型ベッドルーム (CG加工)

3LDK+S ■対面式キッチン ■3.5帖の大型ストレージルーム  
■ウォークインクローゼット ■シャッター付ガレージ  
■ガーデニングも可能な屋上ルーフトップ

内外装フルリノベーション (2025年9月)

- 【新規交換】○システムキッチン ○ユニットバス ○トイレ ○給排水管新規配管  
○洗面台等水廻り ○洗濯機パン ○テレビドアホン ○エアコン5基  
【新規塗装】○各階廊下 ○ガレージ ○外壁 ○屋上防水修繕工事  
【その他】○全室クロス貼替 ○全室フローリング張替 ○室内クリーニング

OPEN HOUSE  
現地販売会開催 / 今週の[土][日]

現地受付時間 / 10:00 ~ 17:00



【中野区弥生町1丁目/借地権付中古建/物件概要】●所在/中野区弥生町1丁目38-10(住居表示) ●土地権利/旧法借地権 ●地目/宅地  
●用途地域/近隣商業地域 ●建ぺい率/80% ●容積率/400% (※前面道路の幅員により240%) ●土地面積/92.81㎡ (約28.07坪) ●セットバック面積約14.8㎡含む ●建物面積/201.32㎡ (約60.89坪) ●構造/鉄筋コンクリート造地上4階建 ●接道/北側約3.4m私道 ●築年月/1991年6月 ●その他/景観法、防火地域、弥生町三丁目周辺地区地区計画 ●設備/都市ガス・東京電力・公営水道・本下水 ●現況/空家 ●引渡/相談 ●取引態様/媒介 ※借地期間/新規30年 ※借地料/39,470円 (月) ※家具・調度品はCG加工によるイメージです。 ※図面と現況が異なる場合は現況優先とします。 ※情報のご提供前後に成約となる場合がございます。 ※広告有効期限/2025年12月末日

