

[借地権付中古戸建]

中野区 弥生町1丁目 販売価格 9,800万円 [税込]

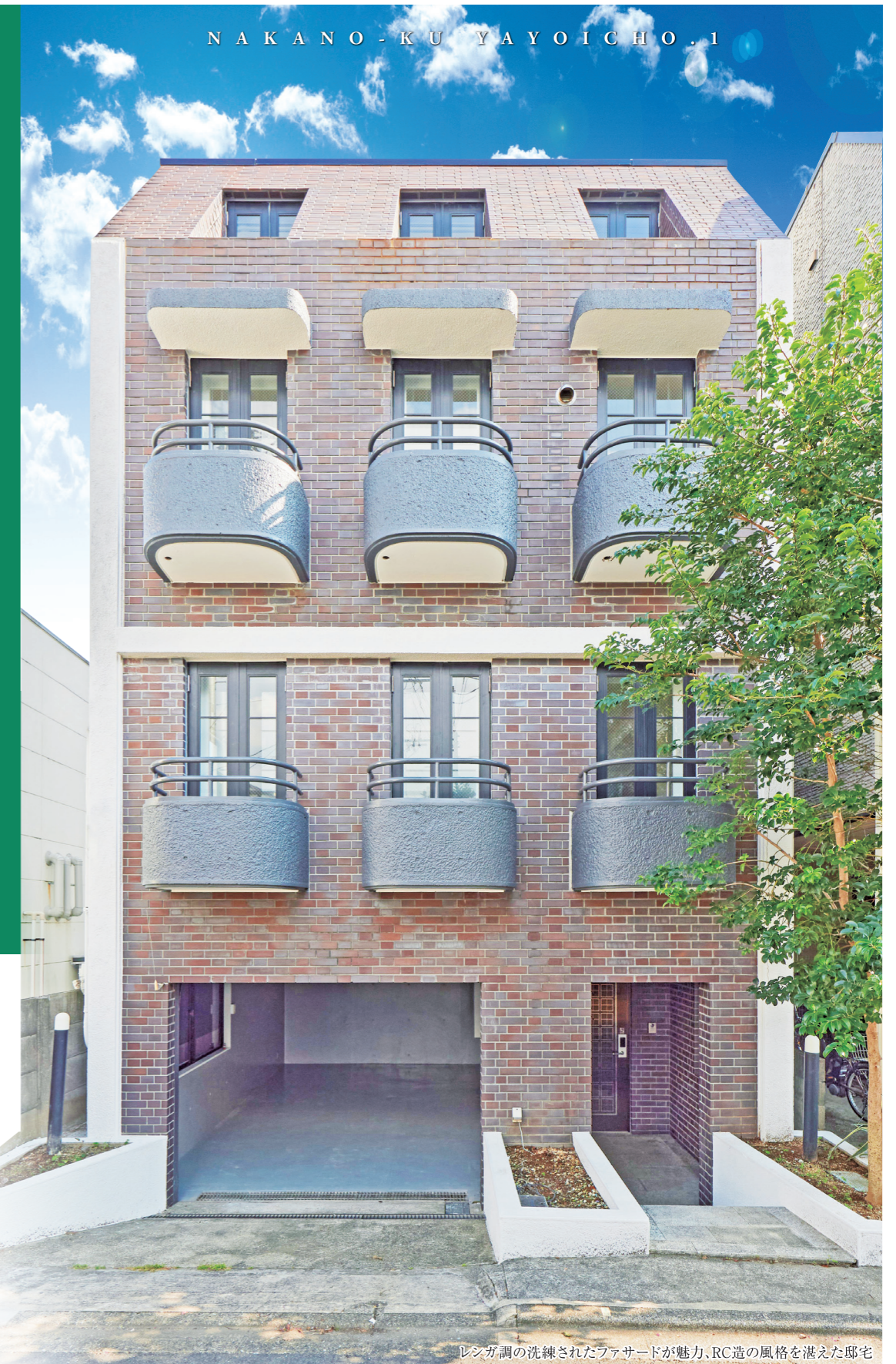
土地面積 92.81㎡ (28.07坪) 延床面積 201.32㎡ (60.89坪)  
※車庫面積20.56㎡含む

都心近接の落ち着いた住宅地「弥生町一丁目」、フルリノベーションで甦ったモダンRC邸宅

「中野新橋」駅徒歩9分、延床面積200㎡超の風格の漂う邸宅、LDKはゆとりの約23帖、全部屋6帖超、WIC、電動シャッター付ガレージ(車種制限有)



シンプルな間取りで広くとれたリビング、採光とゆとりをデザインした快適な空間です(CG加工)



レシガ調の洗練されたファサードが魅力、RC造の風格を湛えた邸宅



# OPEN HOUSE

現地販売会 11/1(土)2(日) | 予約制内覧会 11/3(祝)

現地受付時間 / 10:00 ~ 17:00 お気軽にお問い合わせください。

東京メトロ丸の内線 「中野新橋」駅徒歩9分 都営大江戸線 「西新宿五丁目」駅徒歩12分

内外装フルリノベーション済(2025年9月)、即ご入居できるコンディションです

建物の大きさを生かした、ゆとりある間取り設計です

「中野新橋」駅徒歩9分、日々の生活を彩る周辺環境が充実しております

タカマツハウス不動産株式会社 恵比寿店  
〒150-0012 東京都渋谷区広尾1-1-39 恵比寿プライムスクエアタワー6F <https://takamatsu-hf.co.jp>

お問い合わせは E-mail: [ebisu@takamatsu-hf.co.jp](mailto:ebisu@takamatsu-hf.co.jp)

0120-952-311

TakaMatsu GROUP

物件詳細は QRコードからどうぞ





ダブルベッド、インテリア家具も余裕で配置できる大型ベッドルーム(CG加工)



収納豊富なキッチン



明るい色調のバスルーム



開放的な屋上眺望



ガーデニングや多目的に使用できる開放的な屋上



電動シャッター付ガレージ



閑静な街並みと前面道路

内外装  
フルリノベーション  
(2025年9月)

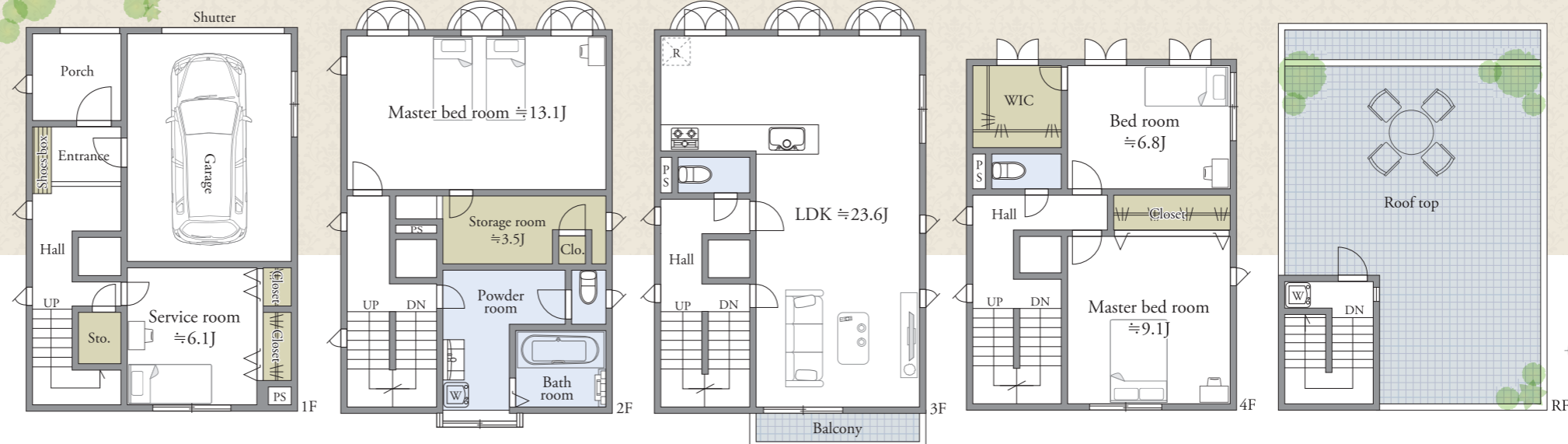
- [新規交換] ◎システムキッチン ◎ユニットバス ◎トイレ ◎給排水管新規配管  
◎洗面台等水廻り ◎洗濯機パン ◎テレビドアホン ◎エアコン5基  
[新規塗装] ◎各階廊下 ◎ガレージ ◎外壁 ◎屋上防水修繕工事  
[その他] ◎全室クロス貼替 ◎全室フローリング張替 ◎室内クリーニング

延床面積200㎡以上のRC構造、品格の邸、フルリノベーション済の魅力あふれる物件を是非、実際にご内覧ください

## 3LDK+S 屋上ルーフトップ+シャッター付ガレージ

- ◎3.5帖の大型ストレージルーム ◎対面式キッチン
- ◎ウォークインクローゼット ◎豊富な収納
- ◎ガーデニングも可能な大型ルーフトップ

開放感あふれるプライベート屋上は、四季のガーデニングや外リビングなど多目的にお使いいただけます



延床面積  
201.32㎡(約60.89坪)  
・1F面積 / 51.52㎡  
・2F面積 / 51.52㎡  
・3F面積 / 51.52㎡  
・4F面積 / 46.76㎡  
※車庫面積20.56㎡含

### LIFE INFORMATION

ファミリーマート中野弥生町一丁目店・・・約160m(徒歩2分)  
まいばすけっと中野弥生町一丁目店・・・約150m(徒歩2分)  
サミットストア渋谷本町店・・・約300m(徒歩4分)  
栄町公園・・・約550m(徒歩7分)  
中野第一小学校・・・約1100m(徒歩14分)  
第二中学校・・・約1000m(徒歩13分)

■(公社)全国宅地建物取引業保証協会会員 ■(公社)東京都宅地建物取引業協会会員 ■(公社)首都圏不動産公正取引協議会加盟 ■国土交通大臣(4)第7450号

**タカマツハウス不動産株式会社 恵比寿店**  
〒150-0012 東京都渋谷区広尾1-1-39 恵比寿プライムスクエアタワー6F <https://takamatsu-hf.co.jp>

お問い合わせは E-mail: [ebisu@takamatsu-hf.co.jp](mailto:ebisu@takamatsu-hf.co.jp)

0120-952-311

TakaMatsu GROUP

【中野区弥生町1丁目/借地権付中古戸建/物件概要】●所在/中野区弥生町1丁目38-10(住居表示)●土地権利/旧法借地権●地目/宅地●用途地域/近隣商業地域●建ぺい率/80%●容積率/400%●土地面積/92.81㎡(約28.07坪)●セットバック面積約14.8㎡含む●建物面積/201.32㎡(約60.89坪)●構造/鉄筋コンクリート造地上4階建●接道/北側約3.4m私道●築年月/1991年6月●その他/景観法、防火地域、弥生町三丁目周辺地区地区計画●設備/都市ガス・東京電力・公営水道・本下水●現況/空家●引渡/相談●取引態様/媒介●借地期間/新規30年●借地料/39,470円(月)●家具・調度品はCG加工によるイメージです。●図面と現況が異なる場合は現況優先とします。●情報のご提供前後に成約となる場合がございます。●広告有効期限/2025年11月末日