

シンプルかつデザイン性の高いエントランス



SHIBUYA - KU UEHARA . 2

[中古邸宅] 渋谷区 上原2丁目 販売価格 55,000万円 [税込]

土地面積 130.94㎡ (39.60坪) 延床面積 175.83㎡ (53.18坪) ※地下面積51.94㎡含む

美しいデザインと機能性を併せ持つデザイナーズ住宅
都内に開放感のある屋外プールがついている物件は多くございません
是非ご内覧いただき、造りの良さを直接お確かめください

閑静な邸宅エリア「上原2丁目」に佇む、
屋外プール付のホテルライクな築浅邸宅



LDKとプールが併設されており、LDKにシャワーブースも完備。天井高も高く、高級感と開放感が両立されたLDK



洗練された美しいデザインと、機能性を併せ持つデザイナーズ邸宅

OPEN HOUSE

現地販売会開催 / 今週の[土][日] 現地受付時間 10:00 ~ 17:00

小田急線・東京メトロ千代田線 東京メトロ千代田線
「代々木上原」駅徒歩6分 「代々木公園」駅徒歩9分

- LDK部分にプールが併設されております(シャワーブース完備)
- 電動シャッター付ガレージ(大型車可)
- アイランドキッチン、バイオエタノール暖炉、吹抜スケルトン階段
- 築2年の為、建物全体が非常に綺麗な状態です



タカマツハウス不動産株式会社 恵比寿店
〒150-0012 東京都渋谷区広尾1-1-39 恵比寿プライムスクエアタワー6F <https://takamatsu-hf.co.jp>

お問い合わせは E-mail: ebisu@takamatsu-hf.co.jp
0120-952-311

TakaMatsu GROUP

物件詳細はQRコードからどうぞ





陽当りの良いLDKにエタノール暖炉があり、冬のアクセントになります



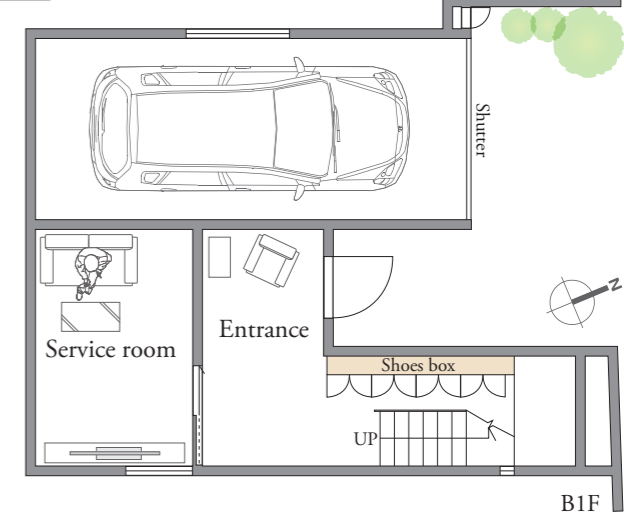
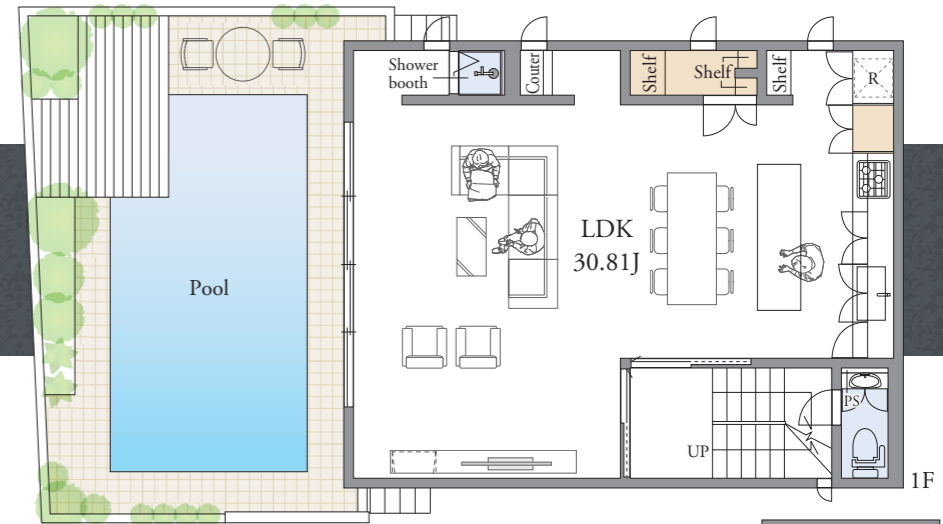
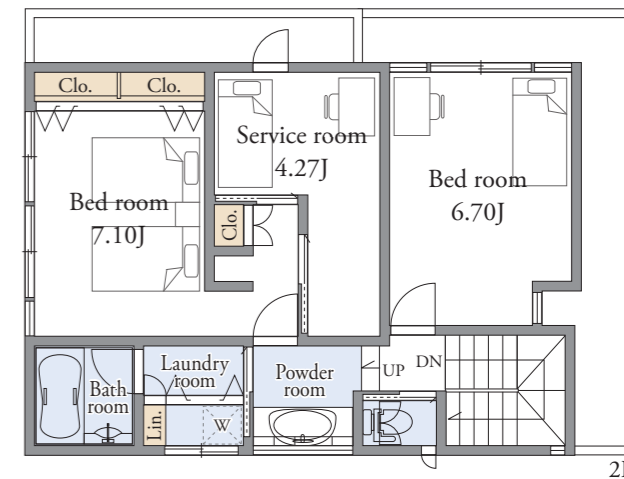
広々とした明るいダイニング



アイランドスタイルキッチン

2LDK+2S 屋外プール+シャッター付ガレージ

- ◎吹抜スケルトン階段 ◎アイランドキッチン
- ◎シャワーブース ◎バイオエタノール暖炉
- ◎ランドリールーム ◎食品庫 ◎豊富な収納



建物面積/175.83㎡(約53.18坪)
 ・B1F面積/51.94㎡・1F面積/66.61㎡
 ・2F面積/57.28㎡ ※地下面積51.94㎡含
 ※写真の家具・住設機器等を
 設置したままの譲渡となります。

プライバシーと贅沢さが共存する、高級デザイナーズハウス

高級デザイナーズ家具によるインテリアコーディネート等、至福のひとつときを楽しめる環境が整っています
 LDK部分にプールが併設されており(シャワー完備)、天井高も高く、間接照明などを利用し、高級感と開放感を演出しております



LDKとプールが併設されており、LDKにシャワーブースも完備されています



北東側約5.0m公道ですので、車庫入れもスムーズです



陽当りの良いベッドルーム



プライバシー性の高いベッドルーム



エントランスポーチ、シャッター付ガレージ



タカマツハウス不動産株式会社 恵比寿店
 〒150-0012 東京都渋谷区広尾1-1-39 恵比寿プライムスクエアタワー6F <https://takamatsu-hf.co.jp>

お問い合わせは E-mail: ebisu@takamatsu-hf.co.jp

0120-952-311



【渋谷区上原2丁目/中古邸宅/物件概要】●所在/渋谷区上原2丁目11-17(住居表示)●土地権利/所有権●地目/宅地●用途地域/第一種低層住居専用地域●建ぺい率/60%●容積率/150%●土地面積/130.94㎡(約39.60坪)●建物面積/175.83㎡(約53.18坪)※地下面積51.94㎡含む●構造/木造・一部RC造、地上2階建・地下1階●接道/北東側約5.0m公道●築年月/2023年8月●その他/準防火地域、絶対高さ制限10m、敷地面積の最低限度180㎡●設備/都市ガス・東京電力・公営水道・本下水●現況/空家●引渡/相談●取引態様/媒介 ※図面と現況が異なる場合は現況優先とします。※情報のご提供前後に成約となる場合がございます。※広告有効期限/2025年11月末日