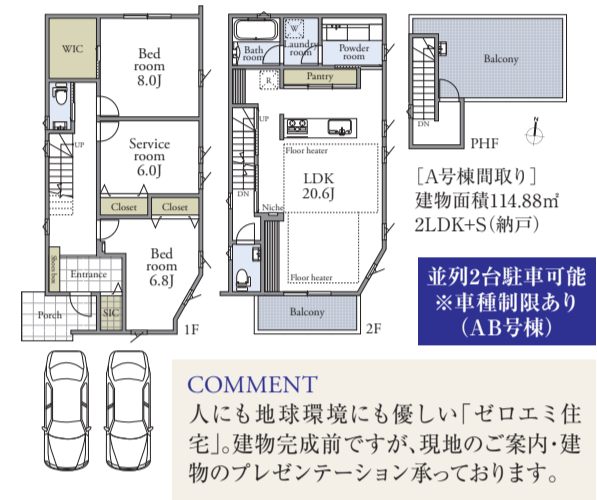


03 新築分譲住宅 販売価格 14,000万円(税込)



土地面積 119.38㎡~ 建物面積 108.76㎡~  
小田急線「千歳船橋」駅歩12分  
小田急線「祖師ヶ谷大蔵」駅歩12分  
2階建て各棟108㎡を超える新築分譲住宅  
広々としたルーファルコニー有(A・B棟)

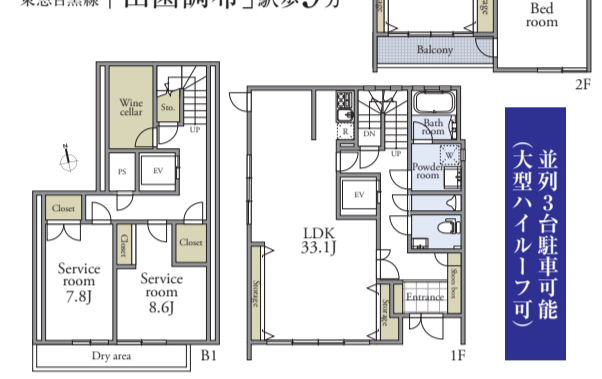


■所在地/世田谷区祖師ヶ谷大蔵2丁目 ■土地/119.38㎡~128.66㎡(C号棟路地敷部分41.25㎡、D号棟路地敷部分41.26㎡) ■建物/108.76㎡~114.88㎡(全4棟) ■今年11月 ■用途地域/第一種低層住居専用地域 ■接道/南側約5.0m公道 ■完成/2025年12月 ■建築確認番号/第181-B1-SCM25-10-2131号 ■販売価格/14,000万円~15,400万円 ■引渡/相談 ■設備/都市ガス・東京電力・公営水道・下水道 ■取引態様/媒介

04 中古邸宅 販売価格 40,500万円



土地面積 199.21㎡ 建物面積 253.43㎡  
東急東横線「自由が丘」駅歩13分  
東急大井町線「九品仏」駅歩9分  
東急目黒線「田園調布」駅歩9分



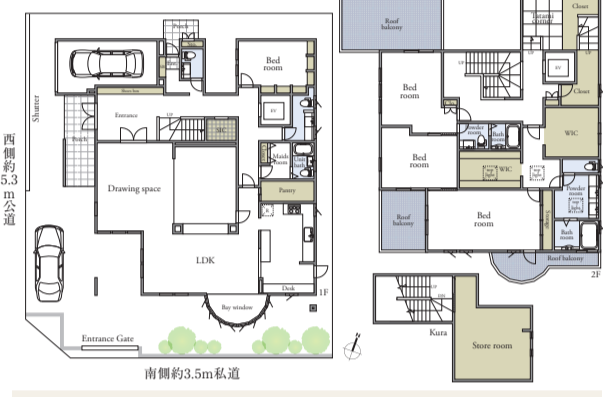
COMMENT  
並列3台駐車可能なRC造の戸建てです。高台立地、西側隣地通路につき南西角地のような開放感となっております。

■所在地/世田谷区玉川田園調布2丁目 ■土地/199.21㎡ ■建物/253.43㎡(地下面積65.59㎡) ■用途地域/第一種低層住居専用地域 ■接道/南側約5.4m公道 ■築年月/2003年2月 ■現況/居住中 ■引渡/相談 ■設備/都市ガス・東京電力・公営水道・下水道 ■取引態様/媒介

05 中古邸宅 販売価格 60,000万円



土地面積 413.75㎡ 建物面積 342.09㎡ (車庫面積17.59㎡含む)  
東急東横線「都立大学」駅歩12分  
南西・東南の開放感ある角地、天井高3.3mの大空間リビング  
閑静で緑あふれる由緒ある邸宅地

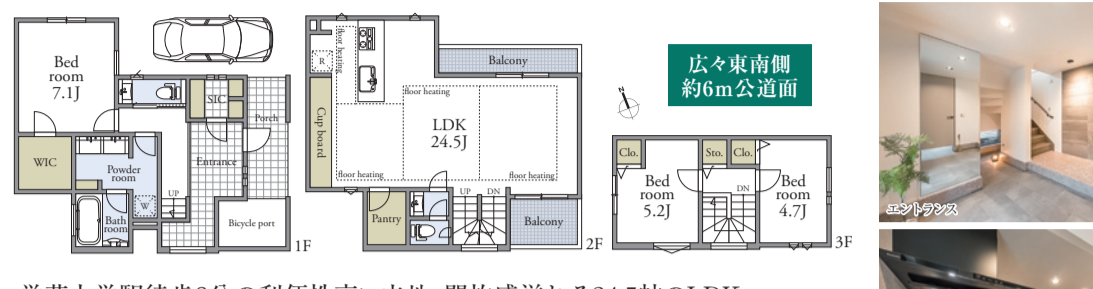


COMMENT  
柿の木坂の高台・南西角地に佇む、贅を尽くした邸宅。ミサワホーム施工の建物はコンディションも良好です。

■所在地/目黒区柿の木坂2丁目 ■土地/413.75㎡ ■建物/342.09㎡(車庫面積17.59㎡含む) ■用途地域/第一種低層住居専用地域 ■接道/南側約3.5m私道、西側約5.3m公道 ■築年月/2002年7月 ■現況/居住中 ■引渡/相談 ■設備/都市ガス・東京電力・公営水道・下水道 ■取引態様/媒介

10 新築邸宅 販売価格 21,800万円(税込) 土地面積 89.26㎡ 建物面積 126.69㎡

東急東横線「学芸大学」駅歩8分  
COMMENT 整った街区に佇む新築戸建てです。高級感の有る、モダンなデザインはオススメです。

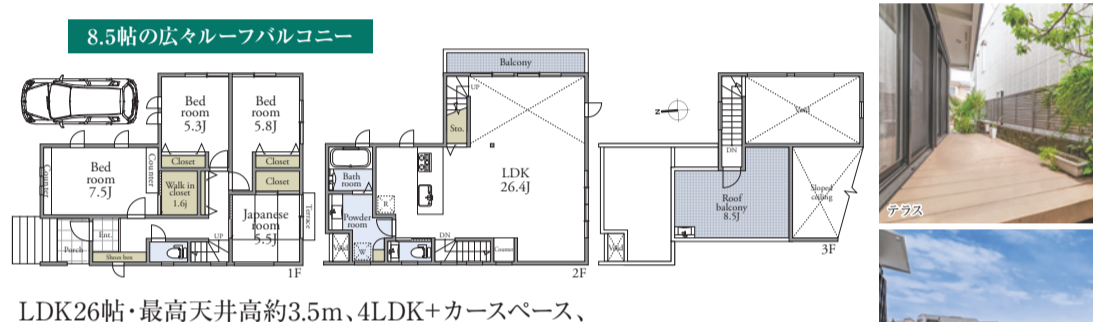


学芸大学駅徒歩8分の利便性高い立地、開放感溢れる24.5帖のLDK、WIC・SIC・パントリー付、閑静で緑豊かな高台の住環境  
■所在地/世田谷区下馬6丁目 ■土地/89.26㎡ ■建物/126.69㎡(車庫面積5.79㎡・駐輪場3.62㎡) ■用途地域/第一種低層住居専用地域 ■接道/東南側約6.0m公道 ■築年月/2025年7月 ■現況/完成済 ■引渡/相談 ■設備/都市ガス・東京電力・公営水道・下水道 ■取引態様/媒介



11 中古邸宅 販売価格 14,380万円(税込) 土地面積 118.84㎡ 建物面積 113.77㎡

東急目黒線「奥沢」駅歩12分  
東急地上線「石川台」駅歩8分  
COMMENT 周辺は閑静な住宅街で交通量も少なく、静かで安全な環境になっております。小学校、中学校共に徒歩5分以内、コンビニは「セブンイレブン」が徒歩1分、スーパーは「ピーコックストア」が徒歩6分と生活利便性も良好な立地です。



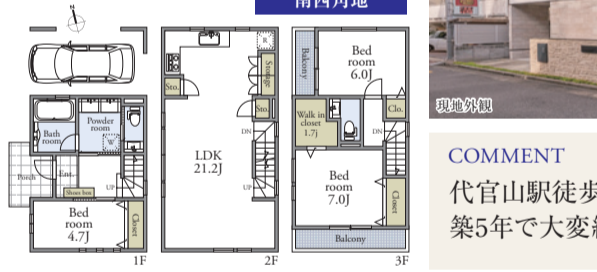
LDK26帖・最高天井高約3.5m、4LDK+カーブス、第1種低層の穏やかなて閑静な街並み  
■所在地/世田谷区東玉川1丁目 ■土地/118.84㎡ ■建物/113.77㎡ ■用途地域/第一種低層住居専用地域 ■接道/北側約5.3m公道 ■築年月/2013年8月 ■現況/居住中 ■引渡/相談 ■設備/都市ガス・東京電力・公営水道・下水道 ■取引態様/媒介



06 中古邸宅 販売価格 23,000万円(税込)



土地面積 65.08㎡ 建物面積 109.86㎡  
東急東横線「代官山」駅歩3分  
南西角地のため陽当たりが良好  
代官山駅から徒歩3分のため周辺環境が充実  
カメラ、ボタンによる施錠が可能で安心のセキュリティ



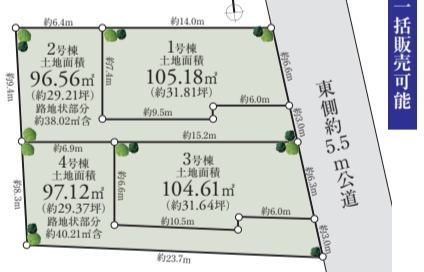
COMMENT  
代官山駅徒歩3分、南西角地です。築5年で大変綺麗な状態となっております。

■所在地/渋谷区恵比寿西2丁目 ■土地/65.08㎡ ■建物/109.86㎡(車庫面積12.42㎡) ■用途地域/第二種中高層住居専用地域 ■接道/南側約4m公道、北西側約4m公道 ■築年月/2020年11月 ■現況/居住中 ■引渡/相談 ■設備/都市ガス・東京電力・公営水道・下水道 ■取引態様/媒介 ※旧法借地権、借地期間2041年7月・地代月44,827円

07 宅地分譲 販売価格 10,900万円(税込)



土地面積 96.56㎡ (約29.20坪)~  
東急目黒線「奥沢」駅歩4分  
東急東横線「自由が丘」駅歩12分  
お好きなハウスメーカーで建築可能  
自由が丘駅徒歩圏の利便性高い立地



COMMENT  
「自由が丘」が生活圏! 一括販売・2分割でもご相談可能です。

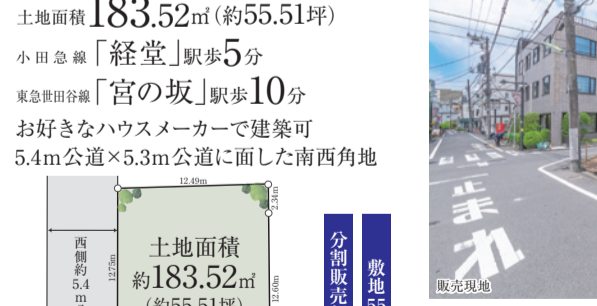
■所在地/世田谷区奥沢3丁目 ■土地/96.56㎡~105.18㎡(2号棟路地敷部分約38.02㎡、4号棟路地敷部分約40.21㎡) ■全4区画/今回販売4区画 ■地目/宅地 ■用途地域/第一種低層住居専用地域 ■建ぺい率/50% ■容積率/100% ■接道/東側約5.5m公道 ■現況/更地 ■土地価格/10,900万円~15,500万円 ■引渡/相談 ■設備/都市ガス・東京電力・公営水道・下水道 ■取引態様/媒介



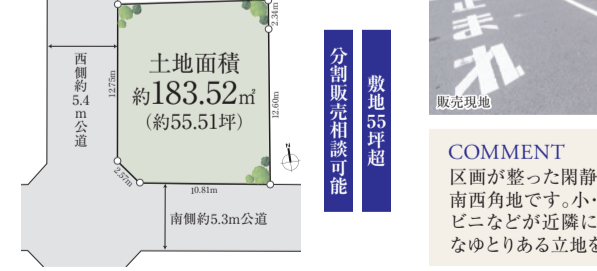
COMMENT  
「自由が丘」が生活圏! 一括販売・2分割でもご相談可能です。

■所在地/世田谷区奥沢3丁目 ■土地/96.56㎡~105.18㎡(2号棟路地敷部分約38.02㎡、4号棟路地敷部分約40.21㎡) ■全4区画/今回販売4区画 ■地目/宅地 ■用途地域/第一種低層住居専用地域 ■建ぺい率/50% ■容積率/100% ■接道/東側約5.5m公道 ■現況/更地 ■土地価格/10,900万円~15,500万円 ■引渡/相談 ■設備/都市ガス・東京電力・公営水道・下水道 ■取引態様/媒介

08 宅地分譲 販売価格 24,800万円(税込)



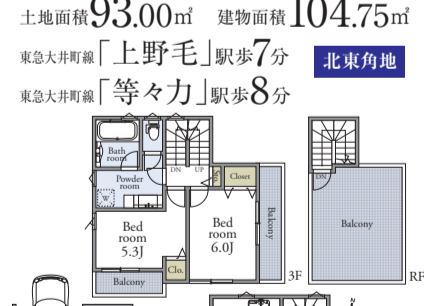
土地面積 183.52㎡ (約55.51坪)  
小田急線「経堂」駅歩5分  
東急東横線「宮の坂」駅歩10分  
お好きなハウスメーカーで建築可能  
5.4m公道×5.3m公道に面した南西角地



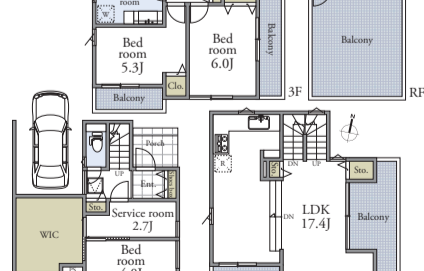
COMMENT  
区画が整った閑静な街並みに、幅員5m超の公道に面した南西角地です。小・中学校や公園、ショッピング施設やコンビニなどが近隣に点在する好立地です。世田谷の緑豊かなゆとりある立地を是非、ご覧になってください。

■所在地/世田谷区経堂1丁目 ■土地/183.52㎡ ■地目/宅地 ■用途地域/第一種低層住居専用地域 ■建ぺい率/60% ■容積率/150% ■接道/西側約5.4m公道・南側約5.3m公道 ■現況/更地 ■引渡/相談 ■設備/都市ガス・東京電力・公営水道・下水道 ■取引態様/媒介 ※経堂駅東地区地区計画、経堂駅周辺地区地区街づくり計画

09 中古邸宅 販売価格 13,180万円(税込)



土地面積 93.00㎡ 建物面積 104.75㎡  
東急大井町線「上野毛」駅歩7分  
東急大井町線「等々力」駅歩8分

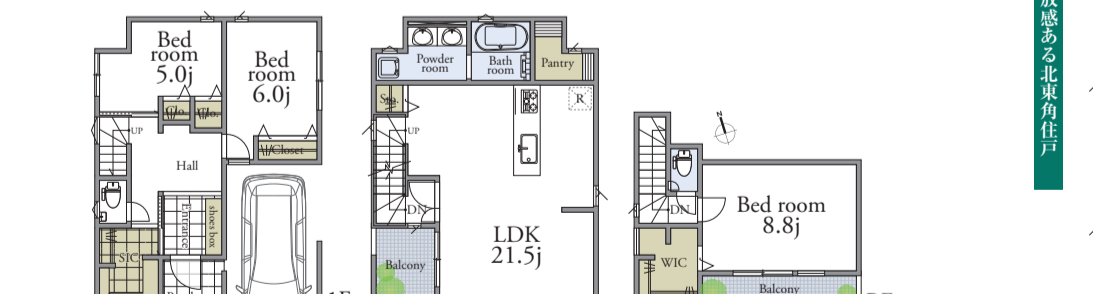


COMMENT  
建物は、築9年の注文住宅となっております。デザイン、素材に拘った素敵な建物です。

■所在地/世田谷区中町1丁目 ■土地/93.00㎡ ■建物/104.75㎡(車庫面積8.6㎡) ■用途地域/第一種低層住居専用地域 ■接道/北側約6m公道・東側約5.9m公道 ■築年月/2016年3月 ■現況/居住中 ■引渡/相談 ■設備/都市ガス・東京電力・公営水道・下水道 ■取引態様/媒介 ※本物件は、容積率を超過しております

12 新築邸宅 販売価格 19,000万円(税込) 土地面積 81.61㎡ 建物面積 126.31㎡

東急東横線「祐天寺」駅歩4分  
東京メトロ日比谷線「中目黒」駅歩15分  
省エネ表示制度 (BELSラベル・評価書)取得  
耐震等級2(学校・病院と同等の強度)



COMMENT  
住宅性能評価書(設計・建設)取得。陽が燦々とする南西向きの陽当りの良い物件です。ダクトレス熱交換換気システム・HEATTECH FAN100を採用した、住んでもから快適さを実感できる、駅歩4分の好立地です。

■所在地/目黒区五本木1丁目 ■土地/81.61㎡ ■建物/126.31㎡(車庫部分13.66㎡) ■用途地域/第一種低層住居専用地域 ■接道/南西側約3.7m公道・北西側約2.8m私道 ■築年月/2025年7月 ■現況/空室 ■引渡/相談 ■設備/都市ガス・東京電力・公営水道・下水道 ■取引態様/媒介

13 中古マンション 販売価格 14,580万円(税込) 専有面積 59.30㎡ バルコニー面積 7.42㎡

東京メトロ丸の内線「本郷三丁目」駅歩8分  
東京メトロ千代田線「湯島」駅歩8分  
JR総武・中央線「御茶ノ水」駅歩11分  
東京屈指の文教エリア、本郷の高台に位置するレジデンス  
2025年7月内装リフォーム済 (キッチン、トイレ、洗面他)



COMMENT  
大学や病院が立ち並ぶ文教エリアのレジデンス。3駅利用可能な立地も大きな魅力です。

■所在地/文京区湯島2丁目 ■専有面積/59.30㎡ ■バルコニー面積/7.42㎡ ■築年月/2018年9月 ■構造/RC造地上10階建4階部分 ■管理費/18,400円(月) ■修繕積立金/13,940円(月) ■その他費用/インターネット月額費用(月)1,375円 ■管理形態/全部委託(通方式) ■現況/空室 ■引渡/相談 ■取引態様/媒介