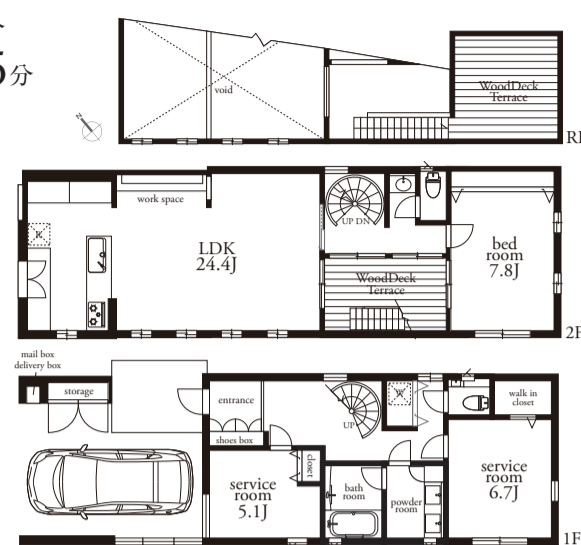


08 新築住宅 若林5丁目 販売価格 17,000万円 土地面積 104.92㎡ 建物面積 131.09㎡

東急世田谷線「若林」駅徒歩6分
小田急線「梅が丘」駅徒歩15分
閑静な邸宅街、LDKはゆとりの24帖超
北西側約4.0m公道、2駅利用可の好立地



- 長期保証・評価
- 曲線美しい螺旋階段
- ガス衣類乾燥機「乾太くん」搭載

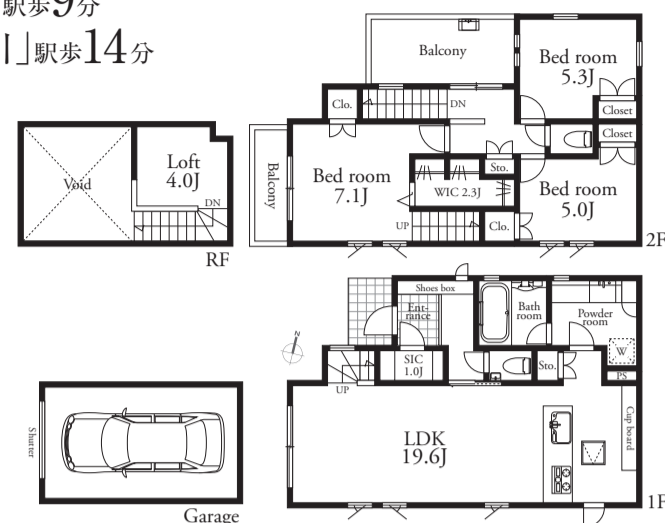
GUIDE: 大型ガレージ付きで、リビングに隣接するデッキ敷きパティオは、中河光平 光を取り込み開放感を高め、室内が明るく感じられます。

- 所在地/世田谷区若林5丁目 土地/104.92㎡
- 建物/131.09㎡(車庫部分16.19㎡含) 用途地域/第一種低層住居専用地域
- 接道/北西側約4.0m公道 完成/2024年11月 引渡可能年月/相談
- 設備/都市ガス・東京電力・公営水道・下水道 取引態様/媒介



12 中古住宅 瀬田1丁目 販売価格 17,500万円 土地面積 100.01㎡ 建物面積 113.69㎡

東急大井町線「上野毛」駅徒歩9分
東急田園都市線「二子玉川」駅徒歩14分
2018年築、野村不動産分譲・東急建設施工のプラウドシーズンの南西側6m公道面のため陽当り良好



- 開放感溢れる19.6帖のLDK
- リモコンシャッター付ビルドインガレージ
- 瀬田小学校まで徒歩6分(約450m)

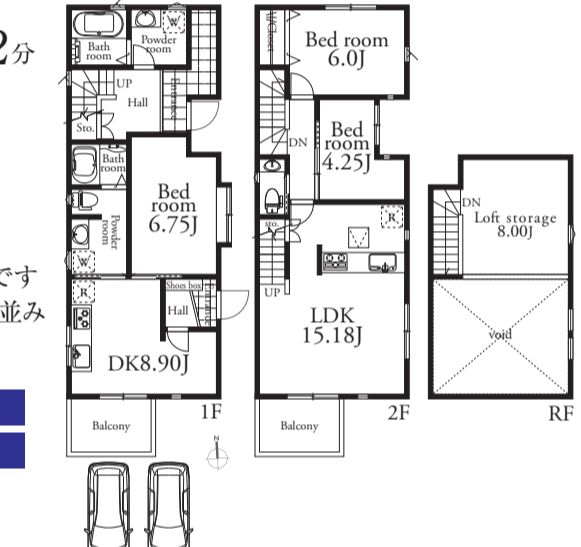
GUIDE: 「瀬田一丁目」アドレスの好立地、二子玉川駅も徒歩圏内です。富澤浩介 2018年築のプラウドシーズンで室内状況も良好です。

- 所在地/世田谷区瀬田1丁目 土地/100.01㎡ 建物/113.69㎡(地下車庫面積19.51㎡含)
- 用途地域/第一種低層住居専用用地 接道/南西側約6.0m公道
- 築年月/2018年6月 現況/居住中 引渡可能年月/相談
- 設備/都市ガス・東京電力・公営水道・下水道 取引態様/媒介



09 中古住宅 祖師谷6丁目 販売価格 9,080万円 土地面積 132.34㎡ 建物面積 105.78㎡

小田急線「祖師ヶ谷大蔵」駅徒歩22分
京王線「千歳鳥山」駅徒歩24分
2015年築、南道路に面した土地約40坪1階部分に独立したDKがあり、2世帯住宅としてもご利用可能です第1種低層の穏やかな閑静な街並み



- 8.0帖の大型ロフト
- カースペース並列2台可(車種制限有)

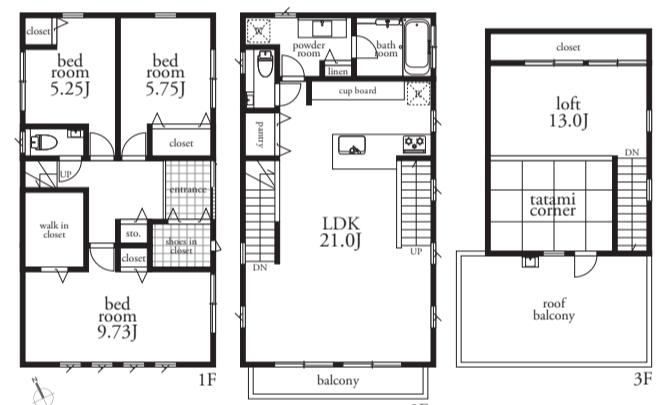
GUIDE: 南道路駐車2台可能な土地のポテンシャルです。※車種制限有り 山田晋平 2世帯住宅も可能な土地の広さに建物のボリューム。2階リビングは吹き抜け14mの天井の邸宅になります。

- 所在地/世田谷区祖師谷6丁目 土地/132.34㎡(私道部分別64m×4/20有) 建物/105.78㎡
- 用途地域/第一種低層住居専用用地 接道/南側約4.0m私道 築年月/2015年7月
- 現況/居住中 引渡可能年月/相談 設備/都市ガス・東京電力・公営水道・下水道
- 取引態様/媒介 ※世田谷西部地域祖師谷地区地区計画



13 中古住宅 鎌田2丁目 販売価格 9,380万円 土地面積 125.82㎡ 建物面積 109.30㎡

東急田園都市線「二子玉川」駅バス8分「都市大学総合グランド前」徒歩5分
南向きで間口が広く陽当り良好、多摩川まで至近の自然溢れる快適な環境
全居室2面採光、眺望の良い約10帖の広いルーファルコニー



- 開放感のある21.0帖のLDK
- 多摩川を望める大型ルーファルコニー
- カースペース3台分(車種制限有)
- SIC、WIC、パントリー等豊富な収納

GUIDE: 多摩川を一望のリゾート感覚溢れる家。杉谷宏明 冬は富士山が良く見えます。二子玉川の火花は特等席です。

- 所在地/世田谷区鎌田2丁目 土地/125.82㎡ 建物/109.30㎡
- 用途地域/第一種中高層住居専用用地 接道/南側約4.0m公道
- 完成/2005年5月 引渡可能年月/相談 設備/都市ガス・東京電力・公営水道・下水道
- 取引態様/媒介 ※第2種風致地区



10 宅地分譲 西麻布3丁目 土地価格 33,600万円 土地面積 79.34㎡(約24.00坪)

東京メトロ「広尾」駅徒歩9分
日比谷線「日比谷」駅徒歩10分
陽当りの良い南公道に面す六本木ビルズまで徒歩6分
大使館の建ち並ぶ閑静な街並み
建築条件はありません
好きなハウスメーカーで建築可



GUIDE: 高台にあり間口15m以上、西麻布3丁目アドレス。閑静な住宅街、敷地24坪。建築条件無し、好きなハウスメーカーで建築可能です。山田晋平

- 所在地/港区西麻布3丁目 土地/79.34㎡ 地目/宅地
- 用途地域/第一種中高層住居専用用地 建ぺい率/60% 容積率/200%
- 接道/南側約4.4m公道 現況/更地 引渡可能年月/相談
- 設備/都市ガス・東京電力・公営水道・下水道 取引態様/媒介

11 宅地分譲 玉川園調布2丁目 土地価格 17,900万円 土地面積 132.24㎡(約40.00坪)

東急東横線「田園調布」駅徒歩8分
東急東横線「自由が丘」駅徒歩10分
東急大井町線「自由が丘」駅徒歩10分
全区画 敷地40坪以上の整形地
東南角地(1号区画)を含む全3区画
好きなハウスメーカーで建築可
建築条件はありません



COMMENT 「自由が丘」が生活圏、総面積約460㎡(139.67坪)の東南角地を3分割して販売しております。好きなハウスメーカーにて建築可能ですので、お気軽にお問い合わせください。一括販売もご相談ください。

- 所在地/世田谷区玉川園調布2丁目 土地/1号区画174.13㎡・2号区画132.24㎡・3号区画150.00㎡(別荘S1.79㎡有)
- 全3区画/今回販売3区画 地目/宅地 用途地域/第一種低層住居専用用地 建ぺい率/50% 容積率/100%
- 接道/東側約5.2m公道、南側約3.5m~3.7m公道 現況/更地 土地価格/1号区画26,200万円・2号区画17,900万円・3号区画19,900万円 引渡可能年月/相談 設備/都市ガス・東京電力・公営水道・下水道 取引態様/媒介

14 宅地分譲 神山町 土地価格 57,000万円 土地面積 157.43㎡(約47.62坪)

京王井の頭線「神泉」駅徒歩14分
東急大井町線「代々木公園」駅徒歩12分
東急田園都市線「渋谷」駅徒歩15分
南東向き道路のため陽当り良好
間口約16.3mの綺麗な整形地です
建築条件はありません
好きなハウスメーカーで建築可



GUIDE: 渋谷区神山町は、渋谷区の中でも西部に位置するエリアです。隣の松濤と合わせて「松濤エリア」「松濤・神山町エリア」と呼ばれることも多く、都市でも有数の高級住宅街です。眺望が確保できるのが本物件の特徴です。徳元啓人

- 所在地/渋谷区神山町 土地/157.43㎡ 地目/宅地
- 用途地域/第一種低層住居専用用地 建ぺい率/60% 容積率/150%
- 接道/南東側約4.0m公道 現況/更地 引渡可能年月/相談
- 設備/都市ガス・東京電力・公営水道・下水道 取引態様/媒介

15 宅地分譲 中根2丁目 土地価格 52,500万円 土地面積 436.43㎡(約132.02坪)

東急東横線「都立大学」駅徒歩7分
東急東横線「自由が丘」駅徒歩12分
土地ゆとりの約132坪
東側約8m公道面で開放感有
建築条件はありません
好きなハウスメーカーで建築可
ボリュームプランも検討できます
第1種低層の穏やかな閑静な邸宅地



COMMENT 再開発が進む「自由が丘」が生活圏内。高台に位置する閑静な低層住宅エリア、都立大学駅徒歩7分と立地の良さも魅力です。

- 所在地/目黒区中根2丁目 土地/436.43㎡ 地目/宅地
- 用途地域/第一種低層住居専用用地 建ぺい率/50% 容積率/100%
- 接道/東側約8m公道 現況/更地 引渡可能年月/相談
- 設備/都市ガス・東京電力・公営水道・下水道 取引態様/媒介