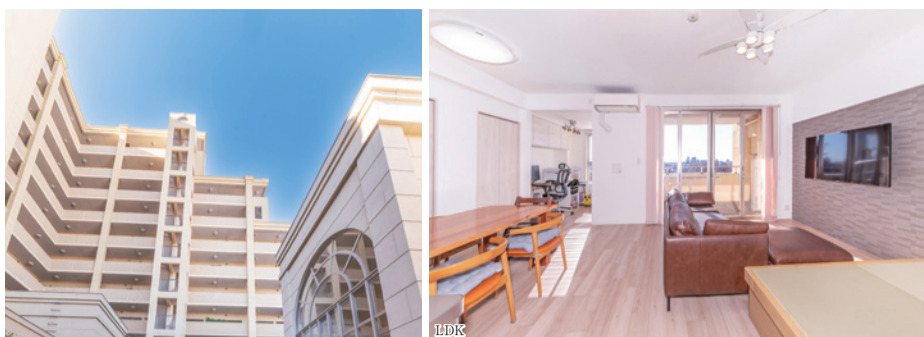


01 中古 マンション グランシティ上用賀 販売価格 8,180万円 専有面積 72.55㎡ バルコニー面積 8.30㎡



7階南向きのため陽当り・眺望良好、
用賀小学校まで
徒歩3分(約240m)



東急田園都市線
「用賀」駅歩20分
小田急線
「千歳船橋」駅歩16分

2020年12月内装リフォーム済
(キッチン、洗面、浴室他)
ユーロスタイルの
重厚感溢れるファサード

GUIDE: 緑豊かな住環境です。駐車場1台、駐輪場2台が無償となっております。
中河光平 室内大変綺麗にお使いです。是非、実際にご覧下さい。

■所在地/世田谷区上用賀4丁目 ■専有面積/72.55㎡ ■バルコニー面積/8.30㎡
■築年月/2004年11月 ■構造/SRC造地上11階建7階部分 ■管理費/29,750円(月)
■修繕積立金/24,590円(月) ■その他費用/インターネット定額費用(月)1,815円
■管理形態/全部委託(通勤方式) ■現況/居住中 ■引渡可能年月/相談 ■取引態様/媒介

02 中古 マンション 上野毛ハイム3号棟 販売価格 8,180万円 専有面積 96.90㎡ 専用庭面積 36.00㎡



住友商事旧分譲×
竹中工務店施工、
36㎡のプライベート
ガーデン
各居室6.5帖以上の
ゆとり



東急大井町線
「上野毛」駅歩7分
東急田園都市線・東急大井町線
「二子玉川」駅歩13分

2020年5月リフォーム済
(水回り、全室内装他)
ウォークインクローゼット完備
ペット飼育可(細則有)

GUIDE: 緑豊かな上野毛3丁目に佇むヴィンテージマンション、天空を望める
石山瑞一 広々としたプライベート・ガーデンと良好な陽当りをご体感下さい。

■所在地/世田谷区上野毛3丁目 ■専有面積/96.90㎡ ■専用庭面積/36.00㎡
■築年月/1971年9月 ■構造/RC造地上11階建1階部分 ■管理費/15,680円(月)
■修繕積立金/20,310円(月) ■その他費用/自治会費(月)200円 ■管理形態/全部委託(通勤方式)
■現況/居住中 ■引渡可能年月/相談 ■取引態様/媒介

22 宅地 分譲 上祖師谷2丁目 土地価格 6,880万円



土地面積 114.64㎡(約34.67坪)
京王線「千歳烏山」駅歩15分
西側4.5m公道に接道、
ゆとりの間口8.7m
敷地面積約34坪の整形地
3LDK参考プランのご用意もございます



COMMENT
都立公園などの公園施設が豊富なエリアです。間口約8.7mの綺麗なゆとりのある整形地。お好きなハウスメーカーにて建築可能です。参考プランに関してもお気軽にお問い合わせください。

■所在地/世田谷区上祖師谷2丁目 ■土地/114.64㎡ ■地目/宅地 ■用途地域/第一種低層住居専用地域 ■建ぺい率/40% ■容積率/80% ■接道/西側約4.5m公道 ■現況/更地 ■引渡可能年月/相談 ■設備/都市ガス・東京電力・公営水道・下水道 ■取引態様/媒介 ■世田谷西部地域上祖師谷・給田地区地区計画

23 宅地 分譲 柿の木坂1丁目 土地価格 9,980万円



土地面積 67.01㎡(約20.27坪)
東急東横線「都立大学」駅歩7分
南側5.4m公道に接道、
ゆとりの間口6.5m
建ぺい率60%・
容積率150%で
3階建て建築可能



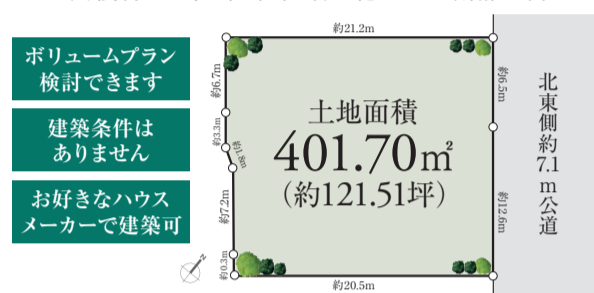
COMMENT
前面道路幅員5.4m×間口6.5mの開放感とゆとり。南道路につき陽当たり良好です。参考プランをご用意いたします。お気軽にお問い合わせください。

■所在地/目黒区柿の木坂1丁目 ■土地/67.01㎡ ■地目/宅地 ■用途地域/第一種低層住居専用地域 ■建ぺい率/40% ■容積率/80% ■接道/南側約5.4m公道 ■現況/更地 ■引渡可能年月/相談 ■設備/都市ガス・東京電力・公営水道・下水道 ■取引態様/媒介

24 宅地 分譲 田園調布3丁目 土地価格 41,600万円



土地面積 401.70㎡(約121.51坪)
東急東横線「田園調布」駅歩9分
東急東横線
東急目黒線・多摩川線
「多摩川」駅歩7分
田園調布3丁目アドレス、間口約19.1m、
土地面積約121坪、第1種低層の穏やかなで閑静な街並み



COMMENT
田園調布の中でも人気の3丁目アドレス、前面道路も広く(約7.1M)間口の広い整形地は邸宅用地として最適です。参考プランに関してもお気軽にお問い合わせください。

■所在地/大田区田園調布3丁目 ■土地/401.70㎡ ■地目/宅地 ■用途地域/第一種低層住居専用地域 ■建ぺい率/40% ■容積率/80% ■接道/北東側約7.1m公道 ■現況/更地 ■引渡可能年月/相談 ■設備/都市ガス・東京電力・公営水道・下水道 ■取引態様/媒介 ■※風致地区、田園調布意章

03 中古 マンション グランドステージ初台 販売価格 8,980万円 専有面積 80.16㎡ バルコニー面積 2.71㎡



角住戸、専有面積80㎡超、ゆとりの2LDK
3路線3駅利用可能な
オール電化住宅



都営大江戸線「西新宿五丁目」駅歩3分
京王線「初台」駅歩14分
東京メトロ丸の内線「中野坂上」駅歩13分

2015年1月リフォーム済
(水回り、全室内装他)
室内大変綺麗にお使いです

GUIDE: 都営大江戸線「西新宿五丁目」駅歩3分の好立地。なんといっても「立地のよさ」「利便性のよさ」が魅力です。80㎡ゆとり2LDK。収納力豊富な点も魅力の一つでございます。

■所在地/渋谷区本町3丁目 ■専有面積/80.16㎡ ■バルコニー面積/2.71㎡ ■築年月/1998年11月 ■構造/SRC造地下1階付地上13階建3階部分 ■管理費/22,200円(月) ■修繕積立金/18,100円(月) ■給湯・水道使用料/18,500円(月) ■変動費 ※給湯・水道使用料は、毎年5月に前年度の使用量に応じた新価格への変更となります(水道・給湯使用料は管理組合より請求) ■公共料金保証金/60,000円(所有者変更時) ■管理形態/全部委託(通勤方式) ■現況/居住中 ■引渡可能年月/相談 ■取引態様/媒介

04 中古 マンション 青山パークタワー 販売価格 11,000万円 専有面積 169.33㎡ バルコニー面積 5.04㎡



東京メトロ副都心線「渋谷」駅歩4分
東急東横線「渋谷」駅歩6分
JR山手線「渋谷」駅歩8分
3LDK+WIC+SIC
+ShowerRoom
LDK46.2帖(床暖房×3カ所)
各ベッドルームに床暖房完備
駐車場専用使用権付
(月額:43,000円)

GUIDE: 2003年グッドデザイン賞受賞の渋谷を代表するタワーマンション。室内丸山建のリフォームを施しております(2024年12月・キッチン、洗面、浴室他)

■所在地/渋谷区渋谷1丁目 ■専有面積/169.33㎡ ■バルコニー面積/5.04㎡ ■築年月/2003年3月 ■構造/SRC造地下2階付地上34階建25階部分 ■管理費/67,730円(月) ■修繕積立金/30,480円(月) ■ヒート管理費/2,540円(月) ■ヒート修繕積立金/11,850円(月) ■トランクルーム使用料/2,015円(月) ■管理形態/全部委託(常駐) ■現況/空家 ■引渡可能年月/相談 ■取引態様/媒介

「ミブコーポレーション」は「タカマツハウス不動産」として 2024年10月より 新たなステージへ

October 1, 2024.

Subsidiary of the TakaMatsu GROUP in 2018.

Founded in 1980.

MIBU CORPORATION

タカマツハウス不動産 House